



ANA FACILITIES CO.,LTD.

Company Profile

CONTENTS

企業情報	003
ABOUT US	
基本情報	004
ANAファシリティーズとは？	005
ANAファシリティーズの3つの強み	006
ANAファシリティーズの歩み	007
事業領域	008
OUR BUSINESS	
不動産	009
ファシリティマネジメント	012
保険	013
個人向けサービスサイト	014
実績紹介	016
OUR WORK	
エルオージェイ1	017
Landcube寒川	018
BlancCiel 六本松	019
BlancCiel 西新	020
ANA WORK POINT	021
羽田空港第2ターミナル 国際線ANAラウンジ	022
ANAの保険「明日へのつばさ」	023
受賞歴	024
サステナビリティ	025
SUSTAINABILITY	



ANAファシリティーズ株式会社

ABOUT US

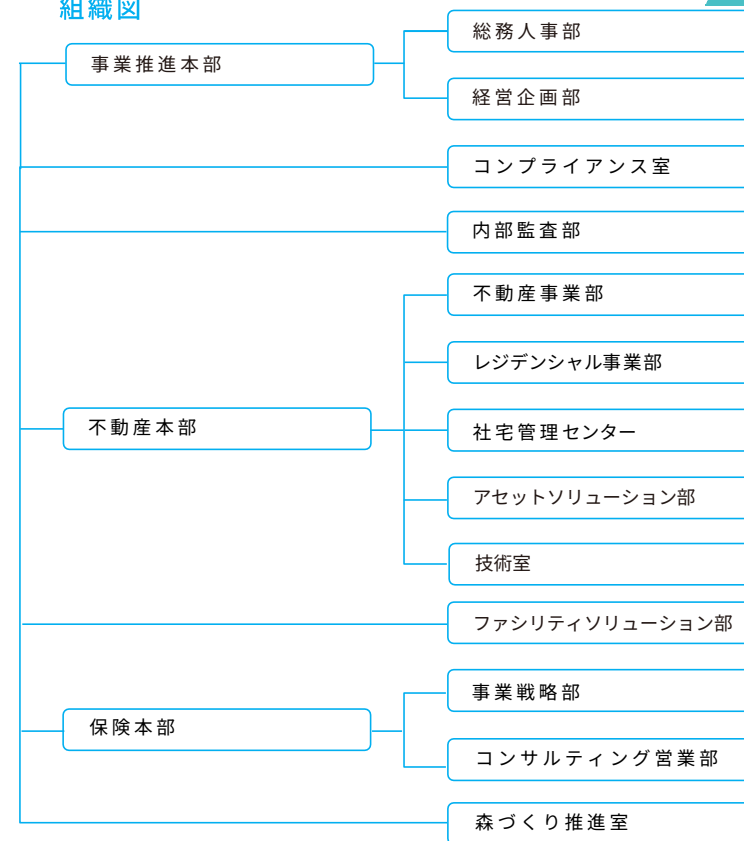
企業情報

基本情報

商号	ANAファシリティーズ株式会社 (ANA FACILITIES CO.,LTD.)
代表者	代表取締役社長 近藤博之
創立	1961年8月1日
従業員	約150名 (2026年3月末時点)
所在地	<p>本社 〒103-0027 東京都中央区日本橋2-14-1 フロントプレイス日本橋</p> <p>汐留事業所 〒105-7139 東京都港区東新橋1-5-2 汐留シティセンター</p> <p>大阪事業所 〒530-0001 大阪市北区梅田2-4-9 プリーゼタワー</p>
株主	ANAホールディングス株式会社
関連会社	有限会社ジー・ディー・ピー / ANAスカイビルサービス株式会社 LANI REINSURANCE INC.
主要免許	<p>宅地建物取引業者 (国土交通大臣 (4) 第7278号)</p> <p>賃貸住宅管理業者 (国土交通大臣 (02) 第002075号)</p> <p>建設業 (東京都知事許可 (特-2) 第125473号)</p> <p>一級建築士事務所 (東京都知事登録 第51886号)</p> <p>金融商品取引業者登録[第二種金融商品取引業・投資助言代理業] (関東財務局長 (金商) 第2962号)</p> <p>銀行代理業 (関東財務局長 (銀代) 第385号)</p> <p>損害保険代理店、生命保険代理店、少額短期保険代理店</p>
主要加入団体	<p>公益社団法人 日本ファシリティマネジメント協会</p> <p>一般社団法人 日本コンストラクション・マネジメント協会</p> <p>公益社団法人 全日本不動産協会</p> <p>公益社団法人 不動産保証協会</p> <p>一般社団法人 第二種金融商品取引業協会</p> <p>一般社団法人 資産運用業協会</p> <p>公益財団法人 日本賃貸住宅管理協会</p>



組織図



/ WHAT IS ANA FACILITIES?

ANAファシリティーズとは？

空の あんしんを 地上にも

私たちは、ANAグループの一員として、
不動産/ファシリティマネジメント/保険
の3つの事業を展開する企業です。

ANAグループが展開するバリュークリエーション事業の一角として、
不動産、空港周辺の施設管理、保険などの分野を担っています。
創業65年以上の豊富な実績を持つプロフェッショナル集団である私たちは、
その「高い専門性」や「ホスピタリティ」を活かし、
広く世の中の暮らしやビジネスに対し顧客目線で貢献していきます。



不動産



ファシリティマネジメント

写真提供 鹿島建設株式会社横浜支店 写真撮影 島尾望/エスエス



保険

ANAファシリティーズの3つの強み

ANAファシリティーズは、顧客視点の誠実な対応をはじめとする世界トップクラスの“ANAのあんしん”を不動産・施設管理・保険の分野で提供できる唯一の企業であることを強みとしています。

豊富な経験と高い専門性を持った社員が連携して、企業やお客様によりそったサービスを提供しています。



ANAグループのネットワーク

ANAグループ56社41,000人以上、ANAマイレージクラブ会員4,200万人以上を誇る「巨大マーケット」を基盤とし、多様なビジネス展開が可能となっています。



ワンストップサービス

ANAファシリティーズは、暮らしとビジネスのライフサイクルに沿って、ワンストップで不動産・施設管理・保険のサービスを提供しています。その時々ニーズに応じた最適なソリューションを提供することが可能です。



技術力と対応力

ANAファシリティーズは、それぞれの事業において空港周辺施設や航空機に関する案件を多数受託しており、そのノウハウに基づく効率的かつ高品質なサービスを提供しています。また、社員はANAグループ全社員対象のCSワークショップをはじめとする社内外の研修を毎年受講しており、顧客目線の対応に高い意識を持って業務にあたっています。

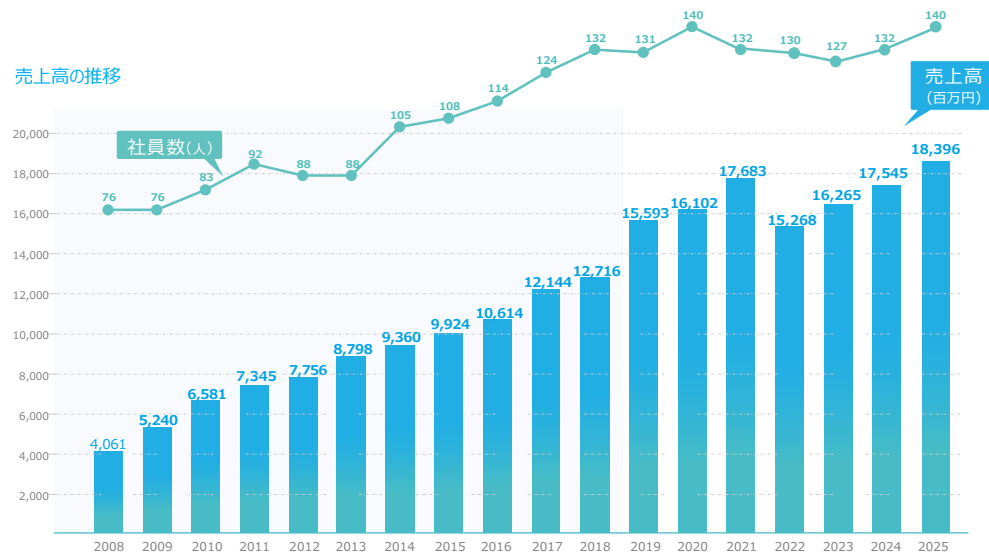
ANAファシリティーズの歩み

1961年の設立以降、先を読む力とチャレンジ精神で時代のニーズに対応し、ANAグループにとどまらず多様な企業・お客様へサービスを提供することで安定的な拡大を実現してきました。

※事業分類 | 不動産 | ファシリティマネジメント | 保険 | ANAF

- 1961年 | 「大阪航空ビルディング株式会社」をANAグループ初の関連会社として設立。
東京海上火災保険株式会社(現 東京海上日動火災保険株式会社)と代理店契約を締結し損害保険代理店事業を開始。
- 1964年 | 大阪市北区に「全日空ビルディング本館」を竣工し、不動産賃貸ビル事業を開始。
- 1966年 | 商号を「全日空ビルディング株式会社」に変更。
- 1974年 | 分譲マンション「サニークレスト札幌」を竣工し、分譲マンション事業を開始。
- 1976年 | アメリカンファミリー生命保険会社(現 アフラック生命保険株式会社)と代理店契約を締結し生命保険代理店事業を開始。
- 1987年 | 東京都大田区にて「サニークレスト蒲田」の賃貸運営管理を受託、サブリースマンション事業を開始。
- 1993年 | 大阪府吹田市にて「江坂全日空ビルディング」の賃貸運営管理を受託し、サブリースビル事業を開始。
- 2002年 | 不動産および保険に関するANAマイレージ会員向けのマイル関連事業を開始。
- 2006年 | ファシリティマネジメント事業を開始。
- 2008年 | 商号を「ANAファシリティーズ株式会社」に変更。
- 2009年 | エネルギーマネジメント事業を開始。
- 2017年 | ANAマイレージクラブ会員向け団体保険「明日へのつばさ」を販売開始。
「BlancCiel三田」が竣工し、自社マンションブランド展開を開始。
- 2018年 | 貸会議室事業と貸駐車場事業を開始。

- 2020年 | 銀行代理業「ANAの住宅ローン」を開始。
- 2021年 | ANAマイレージクラブ会員向けサイト「ANAの住まい」を開設。
自社開発物件第1号となる「BlancCiel西新」竣工。
アセットマネジメント業務「Landcube寒川」受託。
- 2023年 | ワークスペース事業「ANA WORK POINT」を開始。
森づくり活動を開始。
- 2024年 | アセットマネジメント事業・AM投資「エルオージェイ1」を開始。
- 2025年 | 1棟サブリースビル「ANAスカイコネクとなんば」の営業を開始。



OUR BUSINESS

事業領域



01 / REAL ESTATE 不動産

ワンストップサービスをANAのホスピタリティで。



事業用不動産①

コンサルティング

『不動産を効果的に活用することで、企業の価値向上を図る経営戦略』をCRE戦略といいます。ANAグループの空港・オフィス・寮社宅・研修施設などで培ったノウハウを活かし、現在ではグループ外のお客様に対し戦略の立案から実行まで、お客様のニーズに対応した幅広いソリューションを提供しています。

アセットマネジメント

(投資資産の運用代行)

物流施設をはじめとした事業用不動産への共同投資を通じて、これまでの多様な経験と国内外のネットワークを活かし、変化し続ける社会的ニーズと不動産の動向を捉え、時代に合わせた最適な資産管理と運営方法で資産価値の最大化を図ります。

不動産売買仲介、 信託受益権売買

保有不動産の売却や資産の組み換えなどをサポートします。不動産信託受益権についても安心・安全なお取引が可能な体制を整備しています。

プロパティマネジメント

(不動産賃貸事業)

プロパティマネジメントは不動産のオーナーから委託を受け、オフィスビルや商業施設などの運営管理を代行する業務のことです。オーナーのニーズを汲み取り、様々なテナントを誘致したり、日々の施設環境を充実させるなどの業務を通じて、ビルの価値・評価を高めることにもつながります。

サブリース

不動産投資の最大のリスクとなるのは「空室リスク」です。つまり物件に入居者がおらず家賃収入を得られないこと。そこで当社がオーナー様のマンション・ビル・施設を一括で借上げ空室リスクを軽減し、安定した賃貸経営が可能となるようご提案いたします。

マンション開発

(BlancCiel)

サブリース事業で培った企画力とANAグループのブランド力を融合し、ワンランク上の都市型単身者向け賃貸マンション開発事業を展開しています。2021年11月には自社開発物件第1弾として『BlancCiel』シリーズ5棟目となる「BlancCiel西新」が誕生しました。

01 / REAL ESTATE 不動産

ワンストップサービスをANAのホスピタリティで。

事業用不動産②

建築請負

ANAグループの空港関連施設の建築請負業務に携わってきたノウハウを活かし、各種修繕工事やレイアウト変更などの内装工事をメインに、それに伴う電気設備工事などをワンストップで手配します。お客様のニーズを把握し、適切なスケジュール管理を行いながら、品質・価格で満足のいく施工をいたします。

ワークスペース

「はたらくをマイルに変える」をコンセプトにした、マイルが貯まるワークスペース『ANA WORK POINT』を運営しています。個人の多様な価値観に応えるため様々なワークスペースを自由に選択して利用できるサービスです。日常生活の中でANAらしさを体感いただけるようなワクワクする仕掛けを創出し、ビジネスにおける新たなイノベーションを推進しています。

駐車場

マイルが貯まる、使える駐車場『ANA PARKS』を運営しています。単なる駐車場にとどまらず、広告物やデザインを工夫することで、地上交通におけるANAとの接点として事業拡大を目指しています。

社宅管理

転勤発令後、全国エリアをカバーしている提携不動産会社のご紹介・ご契約手続き・賃料の支払・入居中の問い合わせ対応・退去後の敷金精算まで、借上社宅の管理・運営業務を一括でお引き受け。業務効率化、コスト削減、社員サービスの向上など、企業様の本業特化を強力にサポートいたします。



01 / REAL ESTATE

不動産

ワンストップサービスをANAのホスピタリティで。



居住用不動産

コンサルティング

不動産投資や保有資産の有効活用、税金対策、資産組み換えなどをサポートします。税理士・ファイナンシャルプランナーなどと連携し、さまざまな角度からお客様の人生がより豊かになるソリューションをご提案します。

売買仲介・賃貸仲介

お客様の住まい選びはもちろん、ハウスメーカー・リフォーム会社などのパートナー選びまで、ひとつの相談窓口でお手伝いします。ANAグループならではの“あんしん”対応で、今後の暮らしに最適な住まいの「買いたい・売りたい、借りたい」のご要望にワンストップでお応えします。

銀行代理業

住宅ローンのお借入額に応じてマイルが貯まる『ANAの住宅ローン』を運営。不動産を購入する上で必要不可欠な住宅ローンについて、経験豊富な住宅ローンアドバイザーによる個別相談サービスで、お客様のそれぞれのニーズをヒアリングさせて頂いた上で、住宅ローン選びや資金計画等のシミュレーションをご提案しています。

※「ANAの住宅ローン」とは、ANAファミリーーズがソニー銀行およびauじぶん銀行の銀行代理業者としてお申込みを媒介する住宅ローン商品です。

マンション賃貸

『BlancCiel』をはじめ、ANAファミリーーズが管理する賃貸マンション情報を提供するサイト『賃貸マンション情報』を運営しています。

<ANAマイレージクラブ会員向け> 不動産プラットフォーム

『ANAの住まい』は、ANAマイレージクラブ会員向けにマンション、戸建て、リフォーム、インテリアまで住まいに関する物件やサービスでANAのマイルが貯まる不動産プラットフォームです。「住まいを買って、マイルを貯めて、旅に出る」そんなコンセプトに共感いただいた数多くの優良企業と提携しています。

<ANAグループ社員向け> 住宅福利厚生

ANAグループおよびグループ関連企業の社員向けの住まいと暮らしの福利厚生サービスサイト『ANA Familia』を運営しています。150社以上の優良企業と提携し社員限定の割引や特典を提供しています。さらに住まい選びに役立つノウハウを『ANA Familiaマガジン』『セミナー』『ブログ』などを通して情報発信を積極的に行っています。

02 / FACILITY MANAGEMENT ファシリティマネジメント

空港、航空関連施設の問題・課題解決をサポート



写真提供 鹿島建設株式会社 横浜支店 写真撮影 島尾望/エスエス

コンストラクションマネジメント

お客様のパートナーとして、徹底してお客様の立場に立ち、施設構築に関する企画から実施まで一気通貫した業務支援（QCD管理）を実施いたします。

【こだわりのポイント】

- ・Q（品質）＝お客様の満足度確保
- ・C（コスト）＝プロジェクト予算の管理と低減の提案
- ・D（工期）＝プロジェクト期間の管理と遅延リスクの最小化

中長期修繕マネジメント

お客様の保有する施設に関し、施設機能及び資産価値の維持を目的とした施設修繕計画の立案と実行をサポートいたします。

【こだわりのポイント】

- ・調査から実行まで技術者がワンストップで実施
- ・図面・写真・所見・計画を一元的に作成し、根拠が明確な計画書を作成
- ・保有施設の劣化度合いを定量的に評価、修繕の優先順位をわかりやすく提示
- ・修繕に関する費用に関し、見積金額の妥当性確認、お客様の代行により、プロジェクト費用の削減に貢献
- ・修繕履歴を専用ツールにて管理し、過去の工事実績も確実に管理

エネルギーマネジメント

お客様の保有施設に関するエネルギー使用量の見える化、各種法令対応、カーボンニュートラル対応、省エネを目的とした施設改修等、各フェーズを一気通貫でサポートいたします。

【こだわりポイント】

- ・多拠点に渡る煩雑なデータ収集およびデータの一元管理
- ・省エネ法定定期報告書作成のほか、各種法令対応の支援
- ・省エネ改修によるCO2削減のシミュレーションおよび工事支援
- ・カーボンディスクロージャープロジェクトへの参加支援

03 / INSURANCE

保険

ANAネットワークをバックグラウンドに
付加価値の高い保険サービスを提供



ANAマイレージクラブ会員向け サービス

ANAマイレージクラブ会員へ向けた保険商品を紹介するWebサイト『SORAHO』を運営しています。「SKYコインが貯まる保険」をアピールできるのが当サイトの強み。ANAグループだから実現できる集客ベネフィットで優良企業と提携し、安心できる商品や対応できさまざまなニーズにお応えしています。主な取り扱い保険商品は、旅行保険、自動車保険、医療保険、がん保険、介護保険、ペット保険です。

法人向け サービス

航空事業を中心としたANAグループ会社の安心・安全を保険の面からサポートしています。高い専門性とノウハウで、お客様企業を分析・把握し、長期的にコンサルティング。多くの損害保険、生命保険会社と連携した豊富な選択肢から、最適で合理的なプランをご提供します。主な取り扱い保険商品は、航空機保険、貨物保険、賠償責任保険、自動車保険です。

ANAグループ社員向け サービス

福利厚生サービスとして団体保険を取り扱っています。団体保険を紹介する専用Webサイト『あんしんNAVI』を運営。保険相談会やマネープランセミナーなども開催しています。『FANA VI』では保険のみならず住宅や老後資金など生活に関する様々なリスクや対処法について取りあげ、ANAグループ社員全体の金融リテラシーを向上させ、より豊かな生活ができることを目指しています。主な取り扱い保険商品は、団体総合生活保険、自動車保険、火災保険、医療保険、がん保険です。

04

/ SITES FOR INDIVIDUAL SERVICES

個人向けサービスサイト

ANAファシリティーズでは、法人企業様向けサービスの他に、個人向けのお客様に向けた多様なサービスをご提供しております。

不動産



マイルが貯まる不動産情報

ANAの住まい

「ANAの住まい」はANAのマイルがたまる不動産情報サービスです。

<https://anasumai.jp/>



ANAの賃貸

マイルがたまる賃貸不動産サイトです。

<https://chintai.anasumai.jp/>



賃貸マンション情報

賃貸マンション紹介サイトです。

<https://mansion.anaf.co.jp/cgi-bin/mansion/>



ANA WORK POINT

ANAのマイルが貯まる・マイルが使えるワークスペースです。

<https://www.anaworkpoint.com/>



ANAの住宅ローン

ANAファシリティーズがソニー銀行株式会社とauじぶん銀行の銀行代理業者としてお申し込みを媒介する住宅ローン商品です。

<https://anasumai.jp/homeloan/>



賃貸マンション BlancCiel

ANAファシリティーズが提供する単身者向け賃貸マンションです。

<https://www.anaf.co.jp/blancciel/>



ANA PARKS

ANAファシリティーズ株式会社が運営する駐車場です。

<https://www.anaf.co.jp/service/anaparks/>

04

/ SITES FOR INDIVIDUAL SERVICES

個人向けサービスサイト

ANAファシリティーズでは、法人企業様向けサービスの他に、個人向けのお客様に向けた多様なサービスをご提供しております。

保険



SORAHO

ANA SKY コインが貯められる
お得な保険商品紹介サイトです。

<https://www.anahoken.com/>

ANAグループ社員向けサービス



住まいの福利厚生サービス

ANA Familia

お得な割引や特典が受けられる
福利厚生不動産サイトです。

<https://anafamilia.jp/>



あんしんNAVI

ANAグループの団体保険のラインアップから、
選び方のコツまで、わかりやすくご紹介しています。

<https://www.anahoken.com/ana/>

空と働く私のライフ



Solife

ANAグループ会社及び提携企業にお勤めの方向け
賃貸マンション選びの情報サイトです。

<http://www.solife.jp/>

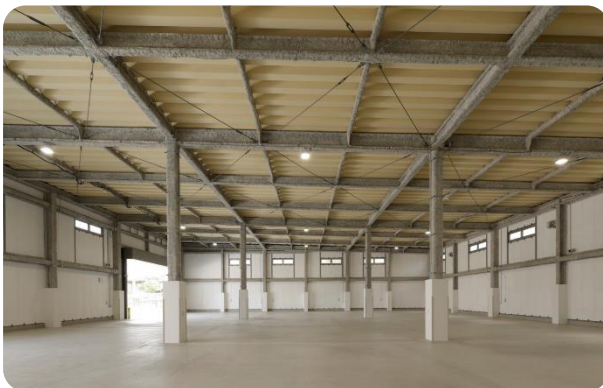
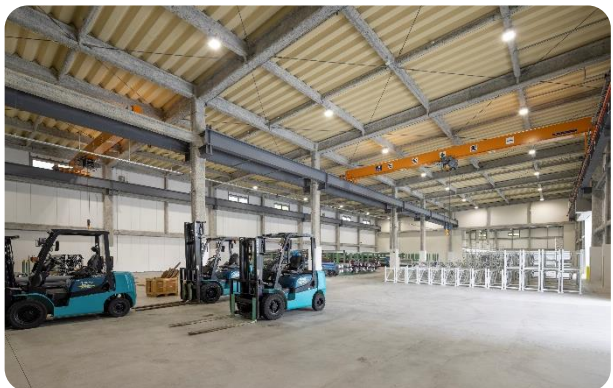


OUR WORK

実績紹介

不動産

エルオージェイ1



事業形態

業務受託（アセットマネジメント、マスターリース、プロパティマネジメント業務）・投資

場所

愛知県名古屋市港区野跡

竣工

2024年6月～25年11月

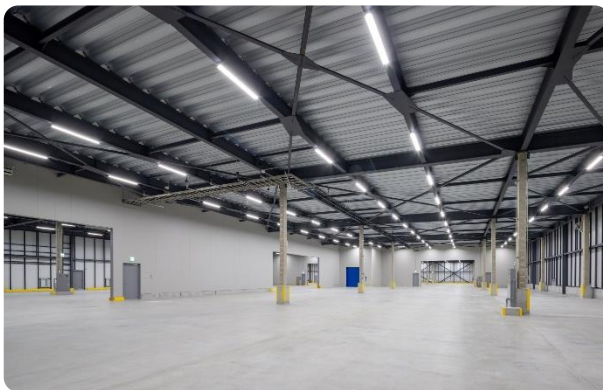
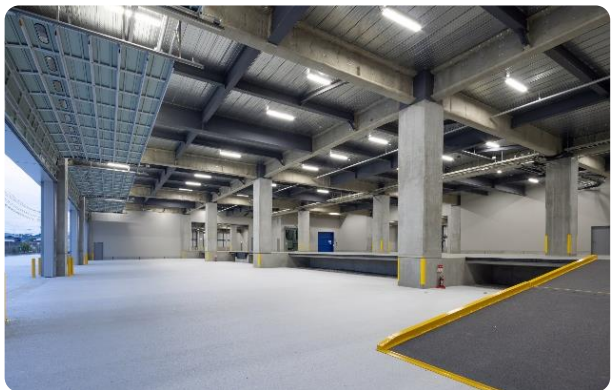
内容

アセットマネジメント受託事業における第一号である本物件は、航空事業に親和性のある物流施設です。SPC組成から携わり、物件の取得、開発、デッド及びエクイティの調達、信託受益権化、出口戦略などについて助言を行っています。

併せてマスターリース及びプロパティマネジメントについても受託するなど、一気通貫で取り組んでおります。今後は、他のアセットタイプにも領域を広げてさらなる事業拡大を目指してまいります。

不動産

Landcube寒川



事業形態

業務受託（サブアセットマネジメント事業）

場所

神奈川県高座郡寒川町

竣工

2023年11月30日

内容

物流施設におけるサブアセットマネジャーとして、アセットマネジャーに対する補助業務を担当。

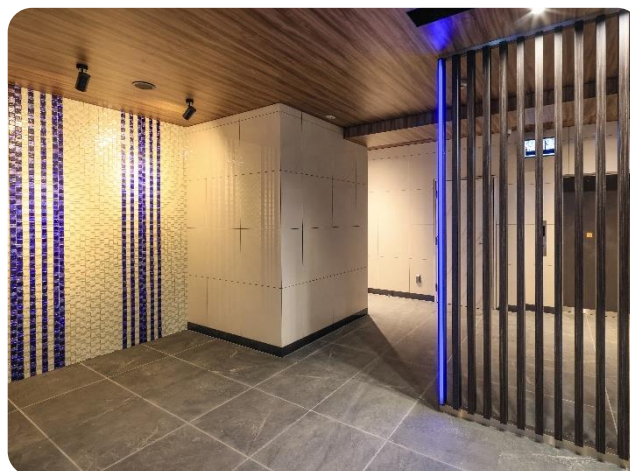
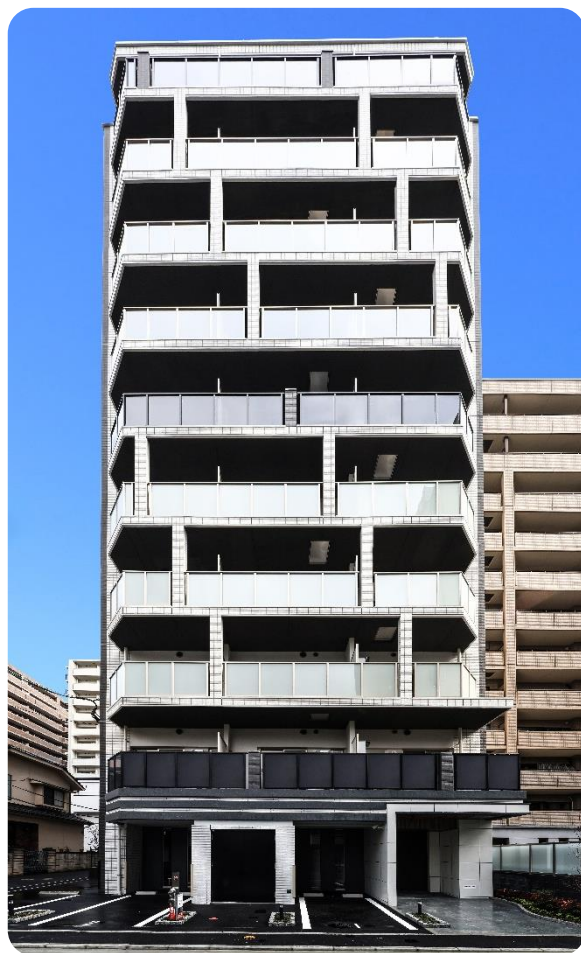
開発からリーシングをはじめとした各段階における統括管理のサポートを実施しております。

また、別案件では、アセットマネジャーとして不動産への投資のために設立されたSPCに対して、物件の取得、デッド及びエクイティの調達、出口戦略などについて助言を行っています。

不動産

BlancCiel 六本松

ブランシエル



事業形態

自社開発

場所

福岡県福岡市中央区六本松

竣工

2024年1月30日

交通：福岡市地下鉄七隈線「六本松」駅徒歩3分

内容

近年人気のエリアにBlancCiel六本松は誕生しました。福岡市中央区の六本松地区は都市の再開発で大きく変化し、都市の利便性と自然が融合した独特なエリアです。2023年の地下鉄七隈線延伸によってさらに利便性が上がり、六本松駅から天神や博多エリアまでは電車で10分程、さらに福岡空港までのアクセスは電車で30分以内と、抜群の立地です。今後もBlancCielを通じてより快適なライフスタイルの提供を目指してまいります。

不動産

BlancCiel 西新

ブランシエル



事業形態

自社開発

場所

福岡県福岡市早良区城西

竣工

2021年10月28日

交通：福岡市地下鉄空港線「西新」駅徒歩7分
賃貸戸数：40戸

内容

BlancCielシリーズとしては、今までに東京にて4物件(三田・羽田・南蒲田・東蒲田)をリリースしていますが、いずれもサブリース事業であり、本物件が自社開発物件第1号物件です。福岡の文教地区で人気の「西新」エリアで、最寄りの地下鉄空港線「西新」駅まで徒歩7分。ビジネス・観光の中心地「天神」駅までのアクセスや空港アクセスが大変便利な立地です。ANAグループが手掛ける初の賃貸マンション開発物件として発表当初より大きな反響があり、早期満室、高稼働率を実現しています。

ANA WORK POINT



事業形態

ワークスペース事業

場所

首都圏中心に複数展開

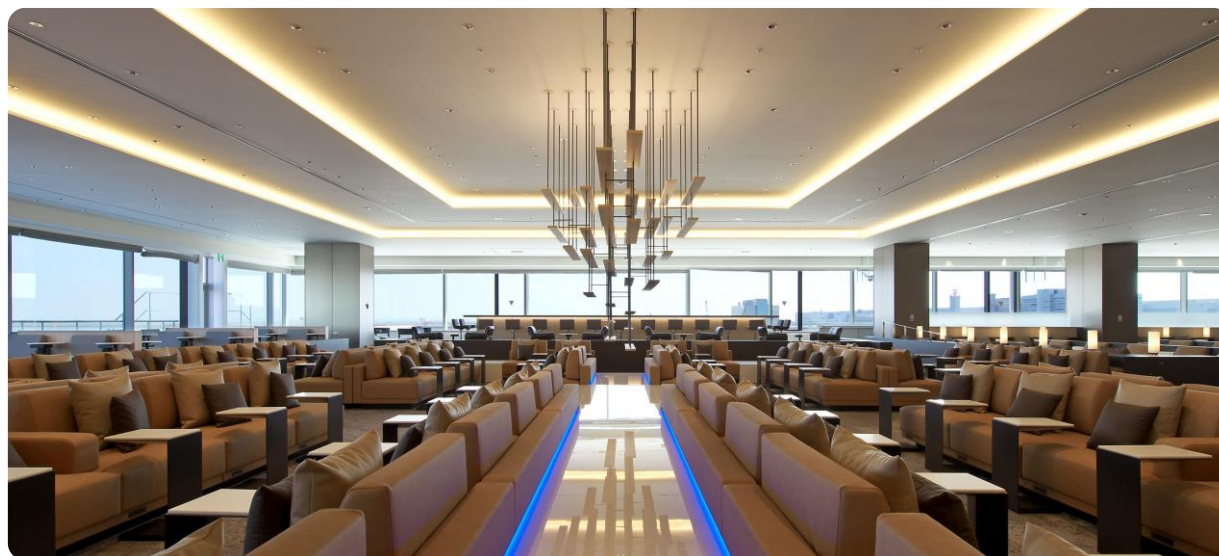
竣工

2023年

内容

ANAワークポイントは「はたらく時間をマイルに変える」をコンセプトに立ち上げたワークスペースプラットフォームです。ANA便をご利用される方にはビジネス利用も多く、出張先でも落ち着いて仕事ができる作業スペースを確保したいというニーズにこたえるべく、首都圏や空港周辺を中心に施設を拡大させています。一般的に、コワーキングスペースの利用は法人契約や月額契約が必須となっている施設も多い中、ANAワークポイントでは個人の方でも、短時間からでも気軽に利用できるよう都度利用型の料金体系にしております。

羽田空港第2ターミナル 国際線ANAラウンジ



クライアント

全日本空輸株式会社

事業形態

コンストラクションマネジメント

場所

羽田空港

竣工

2020年3月

内容

ANAが羽田空港第2ターミナルで展開する国際線のラウンジ工事に関するコンストラクションマネジメント事業です。工事企画段階から参画し、QCD（品質・コスト・工期）の観点でクライアントを全面的にサポート。各工事に関する設計者・施工者の選定や、空港ビルとの複雑な工事区分の調整、多岐に渡る様々な工事を効率的にとりまとめ、クライアントの要望となるラウンジ構築に寄与しました。

ANAの保険「明日へのつばさ」



事業形態

ANAの保険事業

販売場所

ANA SKY WEB上で展開
(<https://www.ana.co.jp/ja/jp/amc/anahoken/>)

特長・メリット

- ANAマイレージクラブ会員限定の特別なプランをお手頃な保険料で加入可能
- Webのみでお申し込みが完結
- ANAスカイコインが保険新規ご加入時に最大1,500コイン、継続時に200コイン貯まる

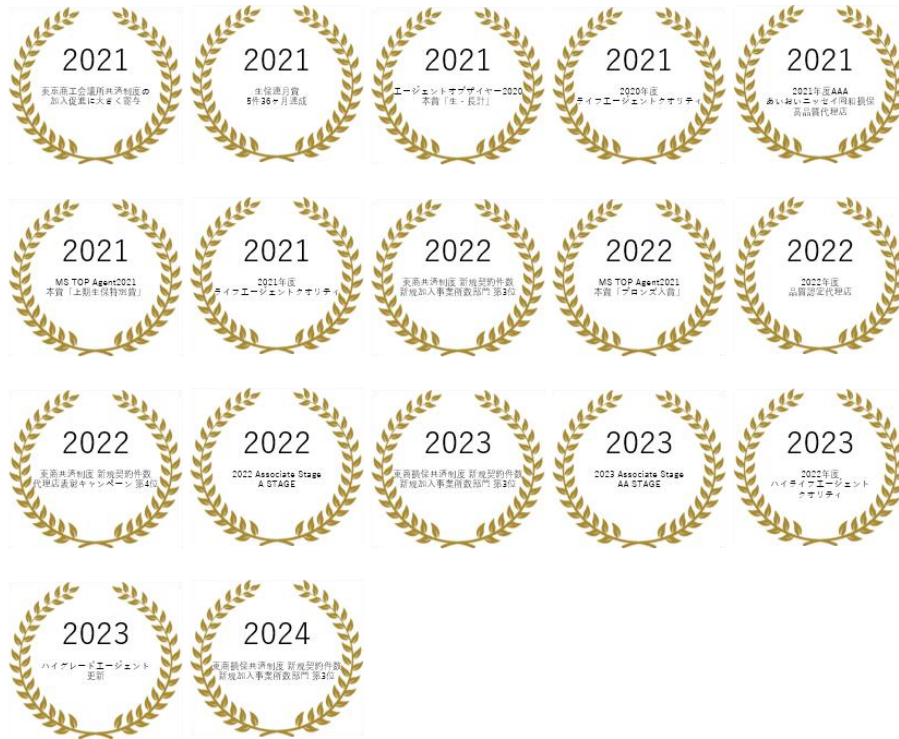
内容

ANAの保険「明日へのつばさ」は、ANAマイレージクラブ会員限定の保険商品として展開しています。各保険会社のWebサイトに遷移することなく、自社Webサイト内で保険申込が完結いたします。

「人生の旅を豊かに」をコンセプトにお客様の日常生活から旅の備えまで8種類の保険商品ラインナップを展開しています。

今後もANAマイレージクラブの皆様の多種多様な保険ニーズにお応えできるようにライフステージに合わせた保険商品を拡充してまいります。

受賞歴



西暦	タイトル	保険会社
2021年	東京商工会議所共済制度の加入促進に大きく寄与	東京商工会議所
2021年	生保連月賞 5件36ヶ月達成	三井住友海上あいおい生命保険株式会社
2021年	エージェント オブザイヤー2020 本賞「生・長計」	三井住友海上火災保険株式会社、三井住友海上あいおい生命保険株式会社
2021年	2020年度 LQ (ライフエージェンクオリティ) 認定証	三井住友海上あいおい生命保険株式会社
2021年	2021年度 AAA あいおいニッセイ同和損保 高品質代理店 認定証	あいおいニッセイ同和損保 高品質代理店
2021年	MS TOP Agent 2021 本賞「上期生保特別賞」	三井住友海上火災保険株式会社、三井住友海上あいおい生命保険株式会社
2021年	2021年度 LQ (ライフエージェンクオリティ) 認定証	三井住友海上あいおい生命保険株式会社
2022年	東商共済制度 新規契約件数 新規加入事業所数部門 第3位	東京商工会議所
2022年	MS TOP Agent 2021 本賞「ブロンズ入賞」	三井住友海上火災保険株式会社、三井住友海上あいおい生命保険株式会社
2022年	2022年度品質認定代理店 認定証	三井住友海上火災保険株式会社
2022年	東商共済制度 新規契約件数 代理店表彰キャンペーン 第4位	東京商工会議所
2022年	2022 Associate Stage 「A STAGE」	アフラック生命保険株式会社
2023年	東商損保共済制度 新規契約件数 新規加入事業所数部門 第3位	東京商工会議所
2023年	2023 Associate Stage 「AA STAGE」	アフラック生命保険株式会社
2023年	2022年度 HLQ (ハイライフエージェンクオリティ) 認定証	三井住友海上あいおい生命保険株式会社
2023年	ハイグレードエージェント更新認定	三井住友海上火災保険株式会社
2024年	東商損保共済制度 新規契約件数 新規加入事業所数部門 第3位	東京商工会議所



SUSTAINABILITY

サステナビリティ

サステナビリティ

私たちの取り組み

ANAグループの一員として事業を通じて、持続可能な社会の実現に貢献していきます。

01 環境保全

ANAファシリティーズは、ANAグループで所有・賃貸する施設・設備での省エネ機器への更新、太陽光による自社発電などの再生可能エネルギーの活用で、航空機運航以外で発生するCO2排出量の削減に取り組んでいます。

また、当社保有地を活用した森林整備を推進。地域・行政との協業による地域に根付いた森づくりを実施しています。

02 社会的責任

ANAファシリティーズは、持続可能な社会の実現に向けて、社会的責任を果たすべく努めています。例えば、ANAグループの「お客様の多様性を尊重した空港関連施設のユニバーサル化」、具体的には搭乗ゲート幅の拡大等のアクセシビリティ向上を実施しています。社員に対してもLGBTQ+勉強会やDEI研修の実施など、社会的な視点に基づいた企業活動を行っています。

03 健康経営

ANAファシリティーズは、社員の健康を大切にしている取り組みを行っています。その一環として、定期的な健康診断の実施、ストレスチェックの実施、健康に関する啓発活動の実施など、様々な制度を導入しています。また、禁煙支援やメタボ改善指導なども開催し、社員の健康をサポートしています。





ANA FACILITIES CO.,LTD.

コーポレートサイトはこちら▶

