



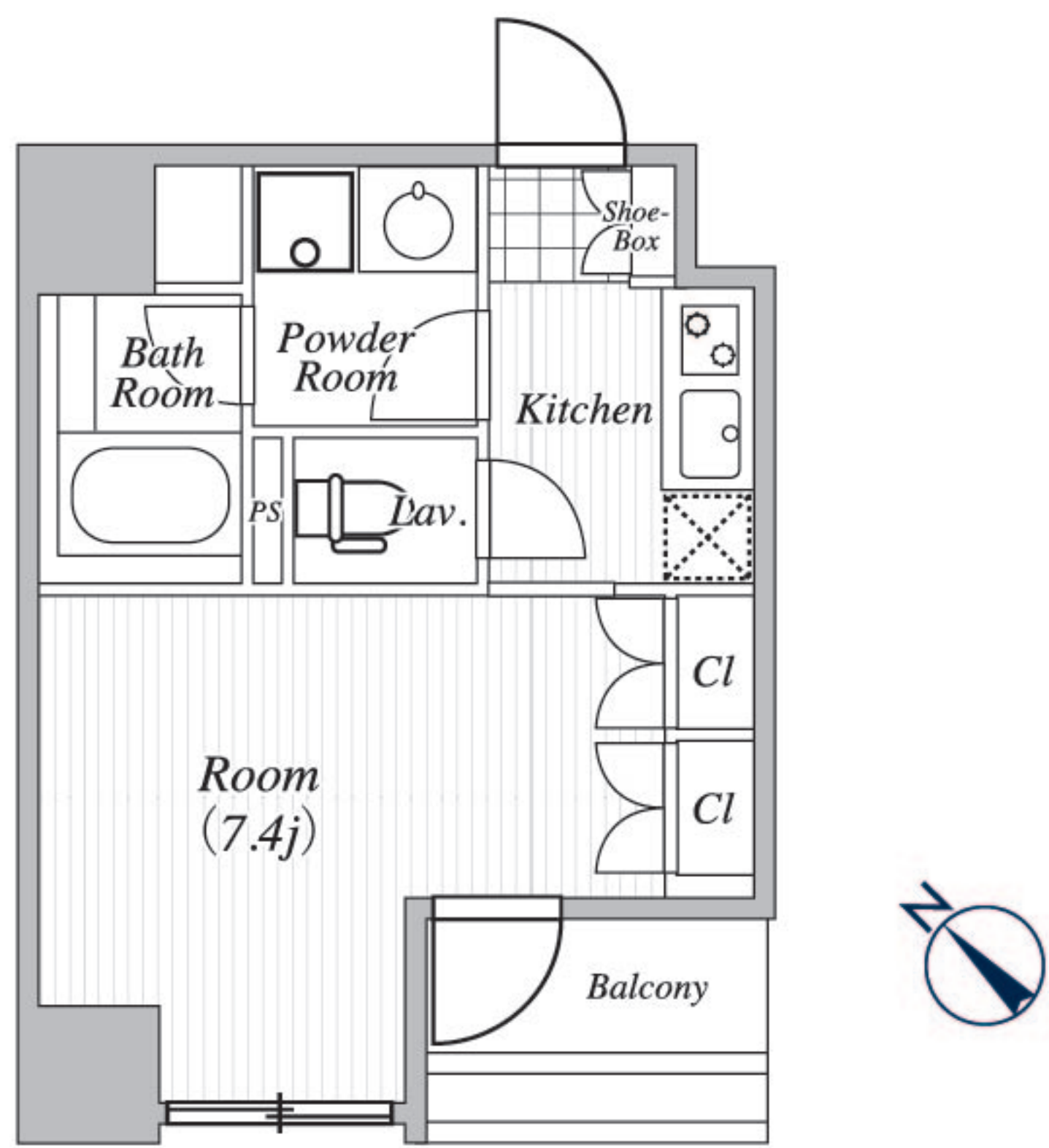
# BlancCiel

MINAMI KAMATA





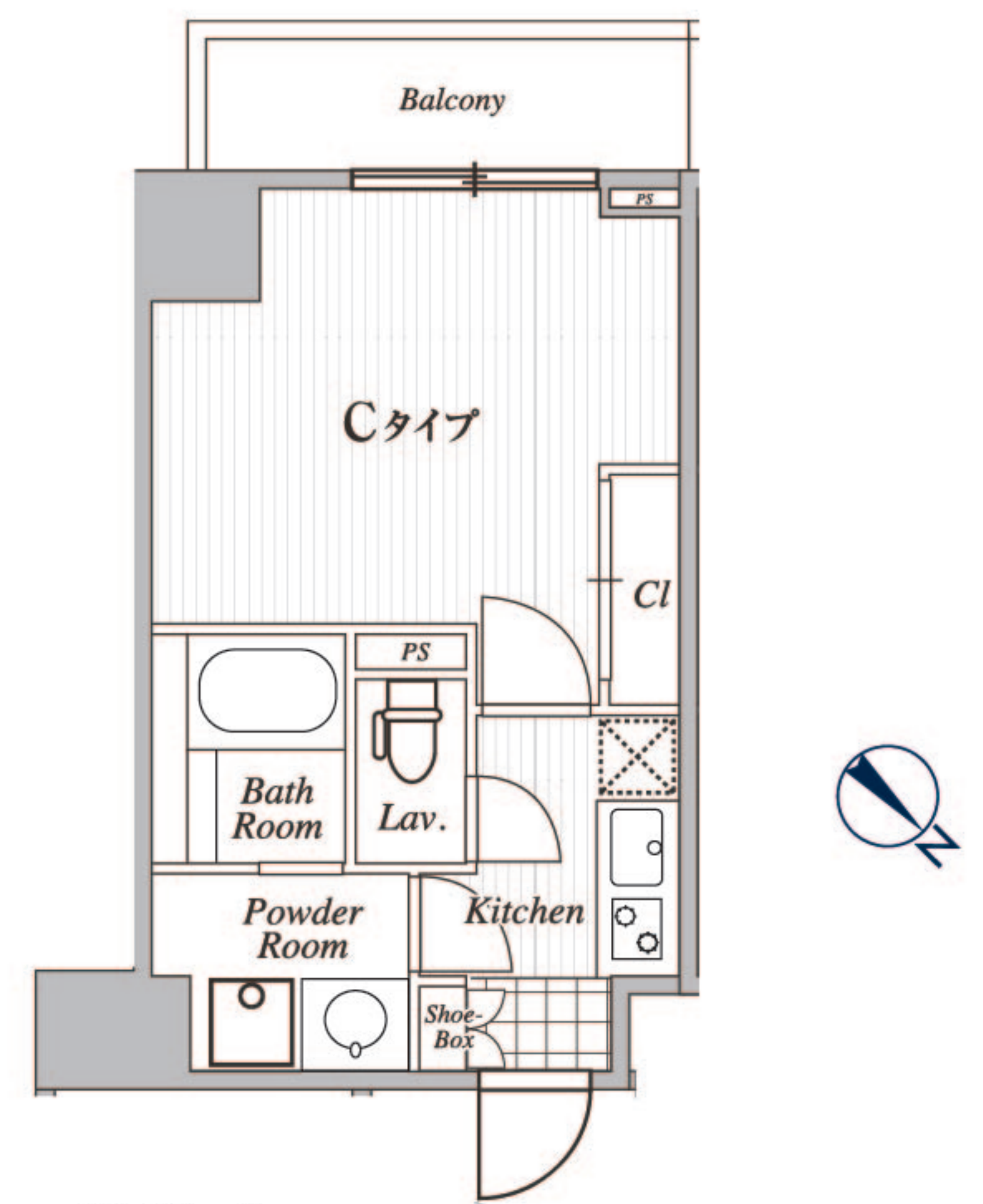
**A type** 1K 専有面積 25.25 m<sup>2</sup>  
約 7.5 畳の居室の 1K バルコニー面積 3.21 m<sup>2</sup>



**B type** 1K 専有面積 25.25 m<sup>2</sup>  
約 7.5 畳の居室の 1K バルコニー面積 3.21 m<sup>2</sup>



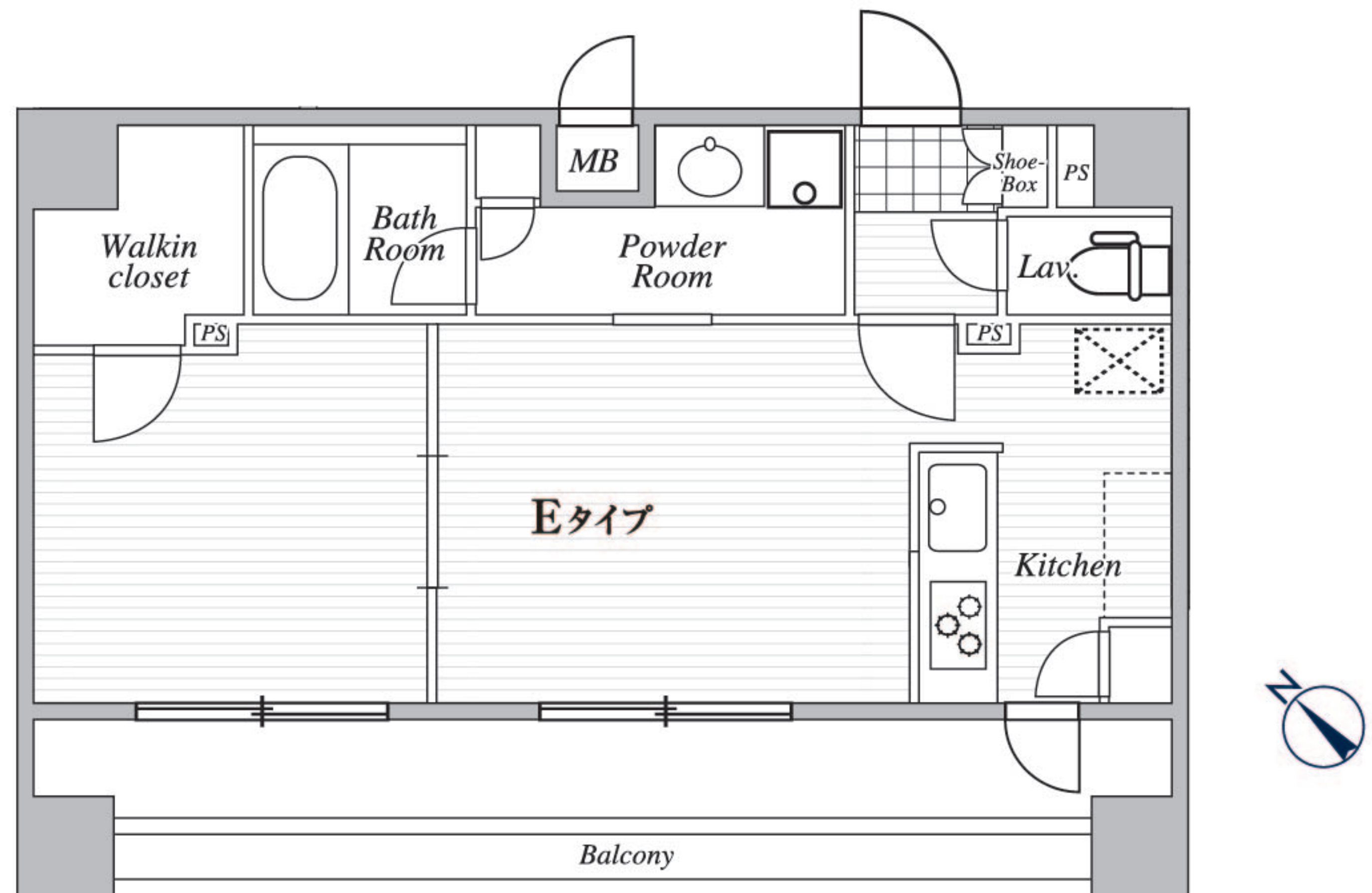
**C type** 1K 専有面積 25.51 m<sup>2</sup>  
約 8 畳の居室の 1K バルコニー面積 3.90 m<sup>2</sup>



**D type** 1K 専有面積 25.51 m<sup>2</sup>  
約 8 畳の居室の 1K バルコニー面積 3.90 m<sup>2</sup>



**E type** 2LDK 専有面積 44.29 m<sup>2</sup>  
ゆとりのライフスタイルを考えた 1LDK バルコニー面積 13.60 m<sup>2</sup>

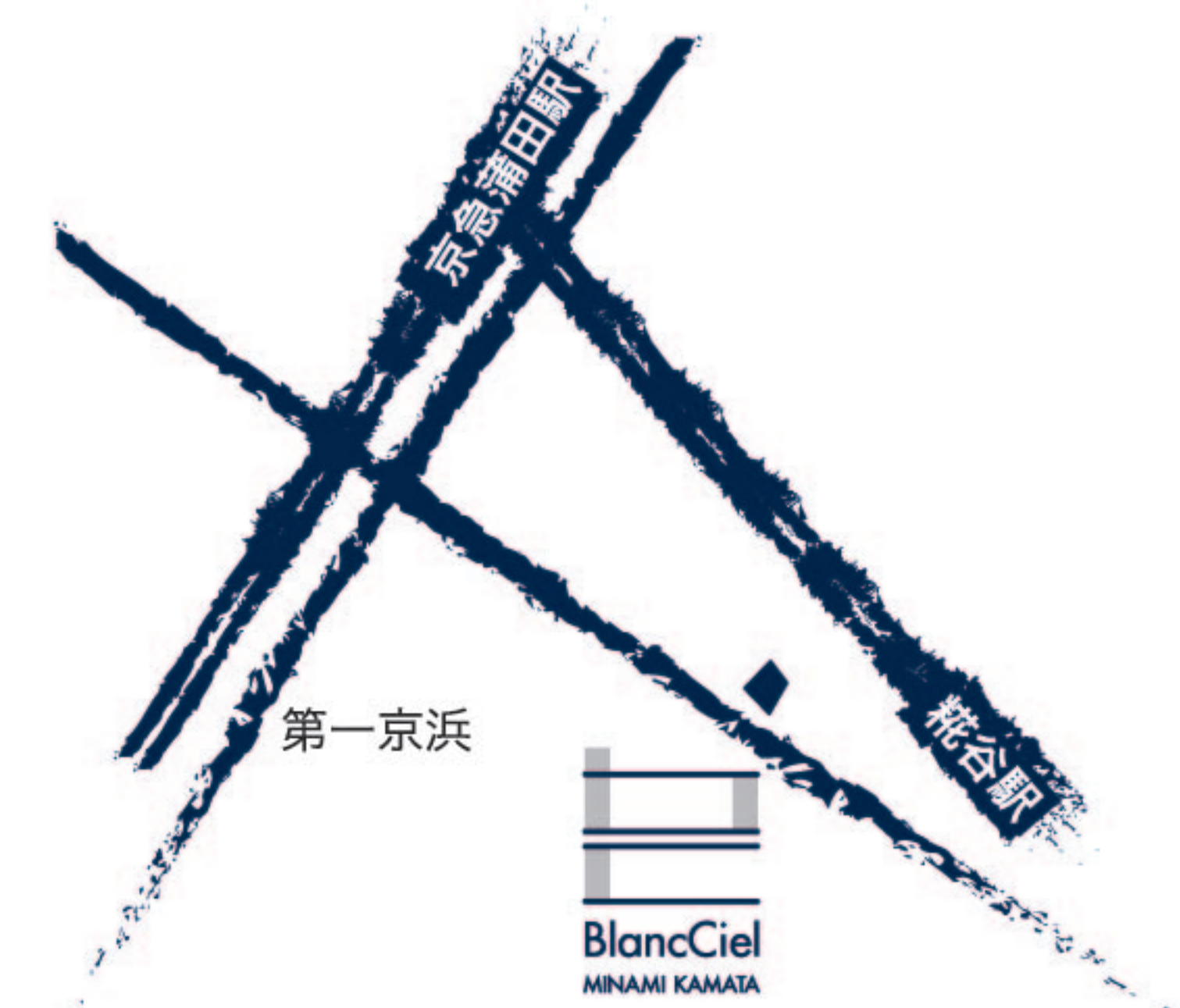


物件概要

名称：BlancCiel 南蒲田（ブランシエル南蒲田）  
所在：東京都大田区南蒲田1丁目26番9号（住居表示）  
交通：京急空港線「糀谷」駅 徒歩5分  
京急本線「京急蒲田」駅 徒歩8分  
構造規模：鉄筋コンクリート造地上11階建  
賃貸戸数計：38戸  
住戸構成：25.25 m<sup>2</sup>（16戸）、25.51 m<sup>2</sup>（20戸）  
44.29 m<sup>2</sup>（2戸）  
竣工時期：2019年2月末  
入居時期：2019年3月1日

設備概要

駐車場（1台：申込制、先着順）／バイク置き場（2台：申込制、先着順）／自転車置場（40台：申込制、先着順）／エレベーター／ゴミ置場（24時間対応）／メールボックス／宅配BOX／オートロック  
防犯カメラ／エアコン（1台）／室内物干し／ピクチャーレール  
24時間換気システム／Wi-Fi無料／システムキッチン／温水洗浄機能付き暖房便座／独立洗面台／追焚機能付バス（Eタイプのみ）  
浴室換気乾燥暖房機／カラーモニター付インターホン／防犯ガラス／フローリング／屋内共用廊下／BS／CS110°／ディンプルキー（ダブルロック）／宅配クリーニングサービス



環八通り