



BlancCiel

ブランシエル



ANAファシリティーズの賃貸マンションブランド



BlancCiel

ブランシエル

Re:Single Life

私たちは、しっかりとした未来感と展望を持ち、
「ブランシエル」という
新しい单身者向け賃貸マンションを創ります。

シャープな感性でクリエイティブな時間を過ごす人。
現状に満足せず、今を超えようとブレずに努力し続ける人。
その空間に住む人たちが一瞬でブランシエルの
魅力を感じ、次なる思考を高揚させます。

单身者のライフスタイルから考え直した
「プレミアムワンルーム」という新しい価値観が、
ワンルームマンションの概念を再構築します。
モダンジャパンを感じさせる白を基調としたマンション。
ブランシエル。





白を基調とする外観

「BlancCiel」のコンセプトカラーである「白」で「シャープ」さを表現。



ブルーライン

ANAグループをイメージする「ブルー」と、
ブランドコンセプトの1つである「レア感」を表現しています。



縦格子

「BlancCiel」ではエントランスやファサードのデザインなどに日本の伝統的な
考え方の「重ねの文化」を感じさせる「縦格子」を採用。



engawa（縁側）

「BlancCiel」ではベランダ部分に日本の伝統である縁側を「engawa」として再現しリビングとベランダが一体感のあるデザインとしている。



玄関の姿見

毎日のスタートの場である玄関で、自分の姿を確認できるように「姿見」を配置。



広い洗面台

自分を磨く場である「洗面台」を重要と考え広く配置。



ANAの
マイルが
貯まる。

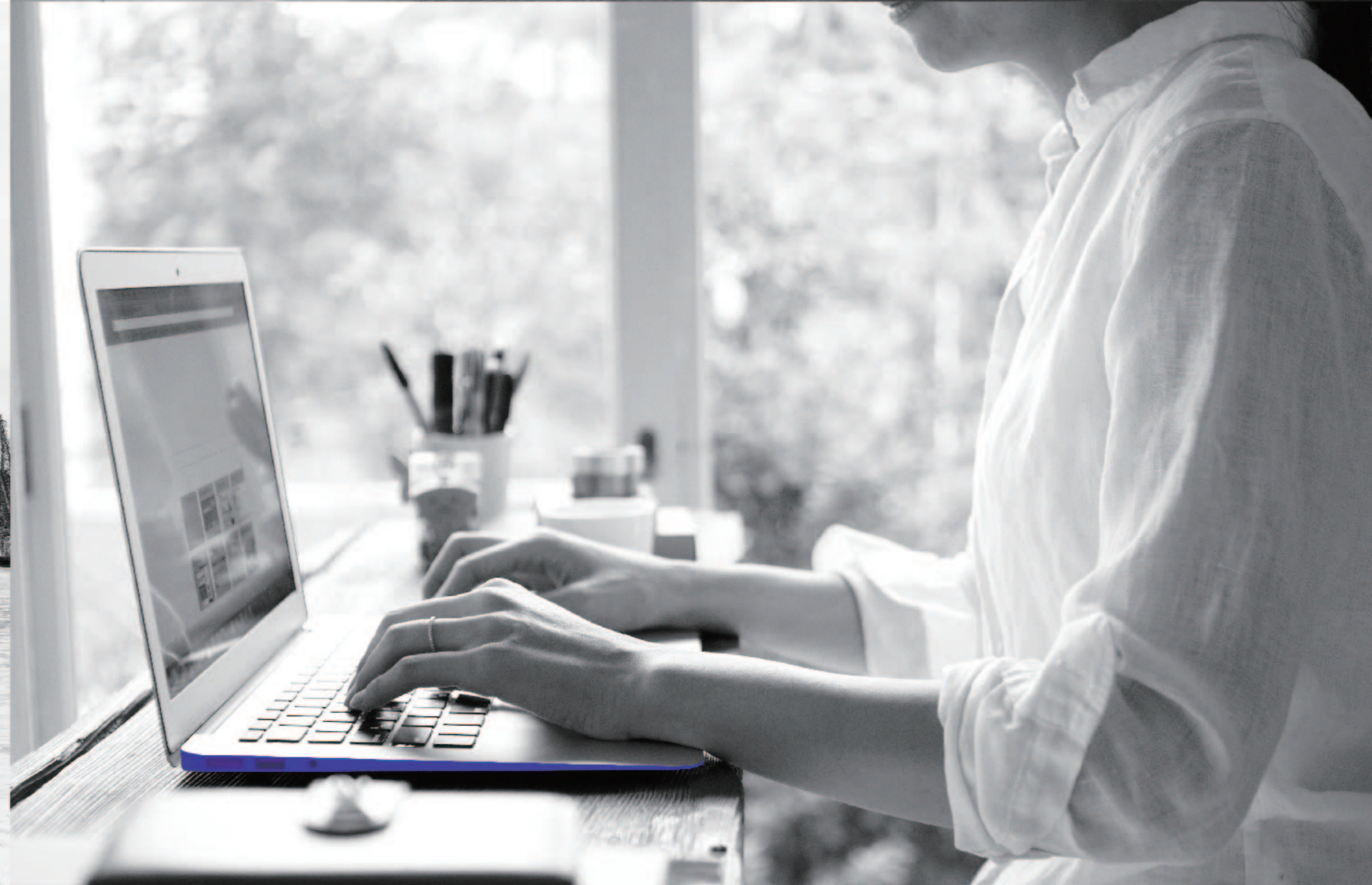
毎月の家賃で、マイルが貯まる

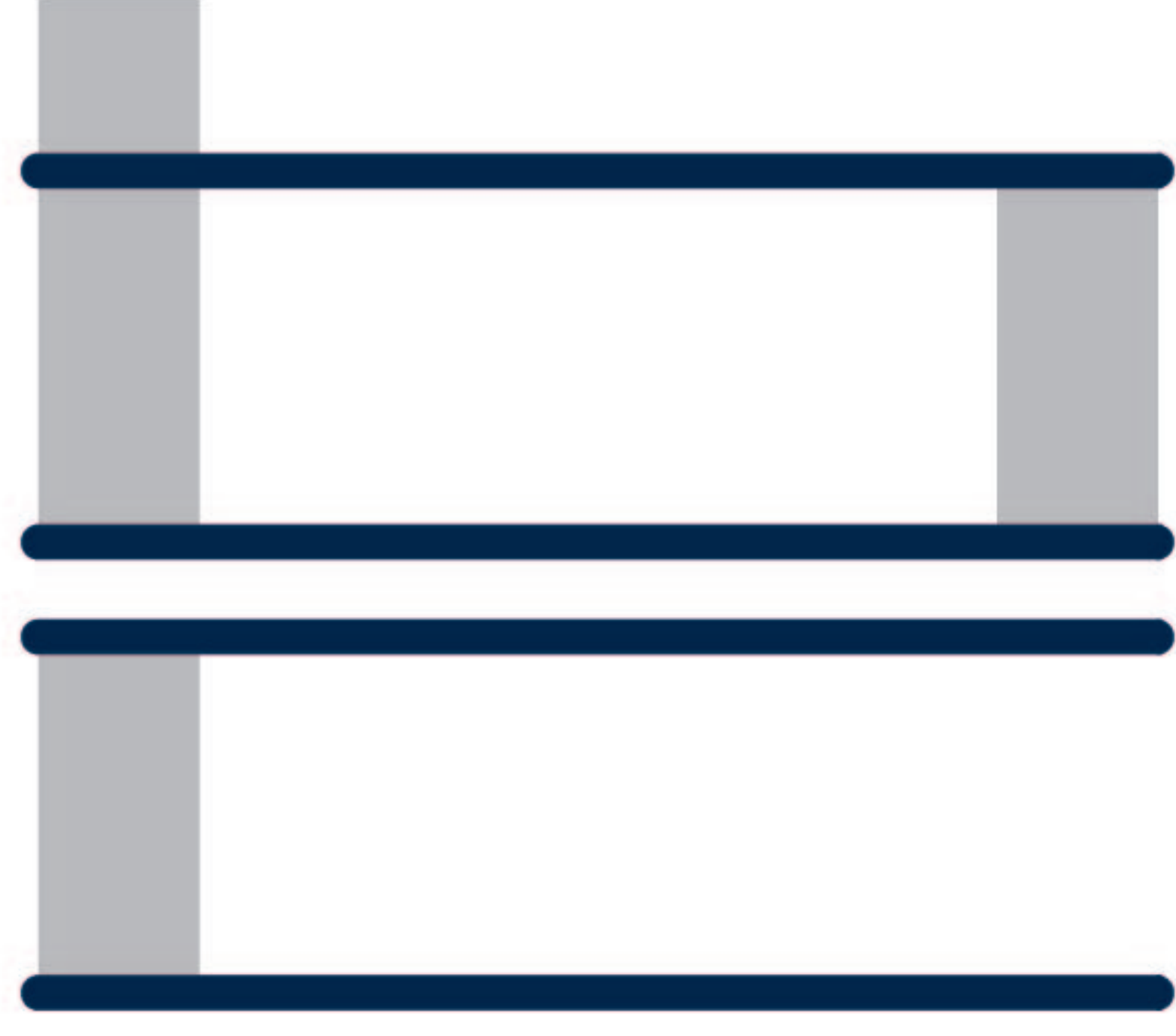




BlancCiel
ブランシエル

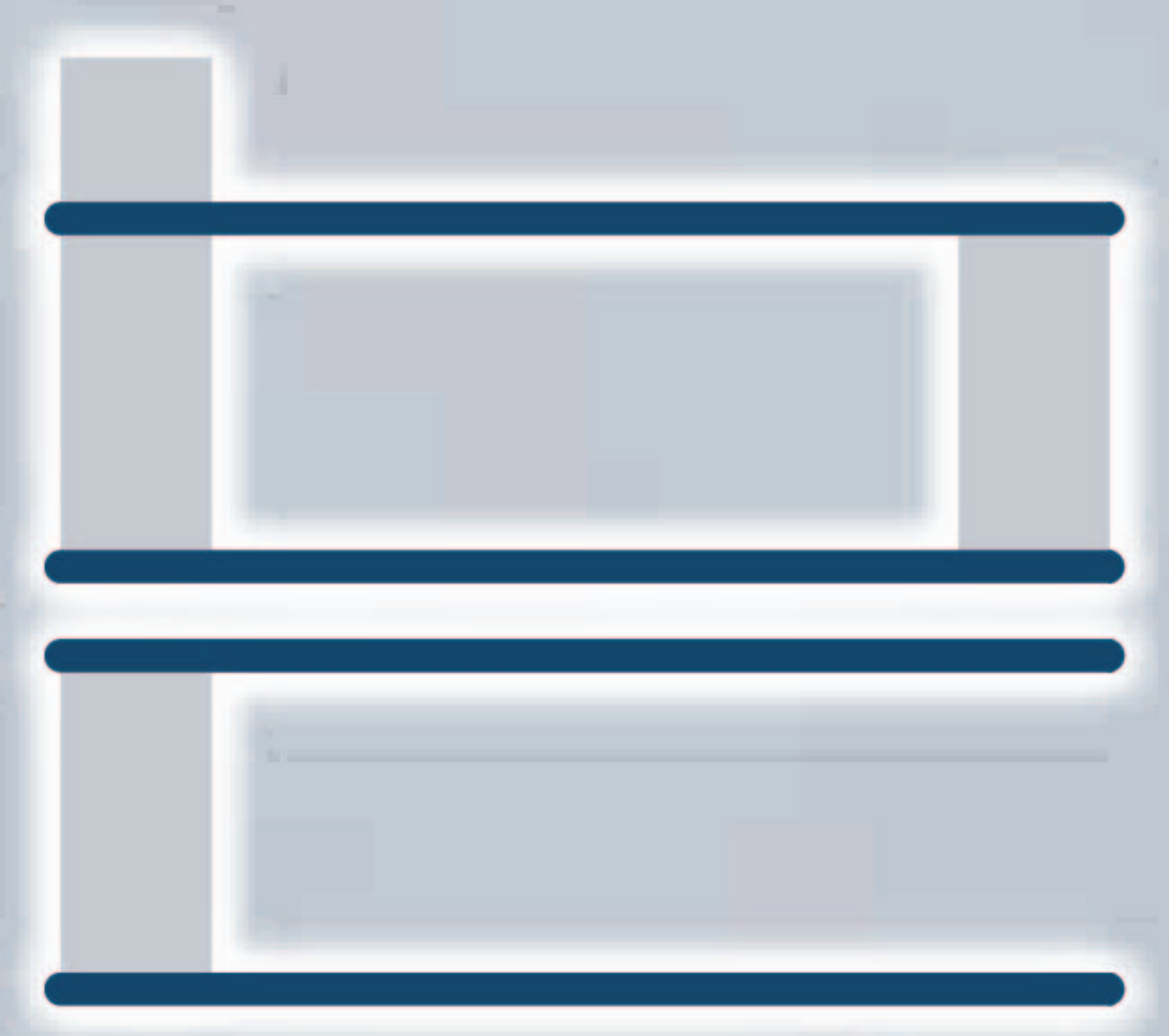






BlancCiel

ブランシエル



BlancCiel

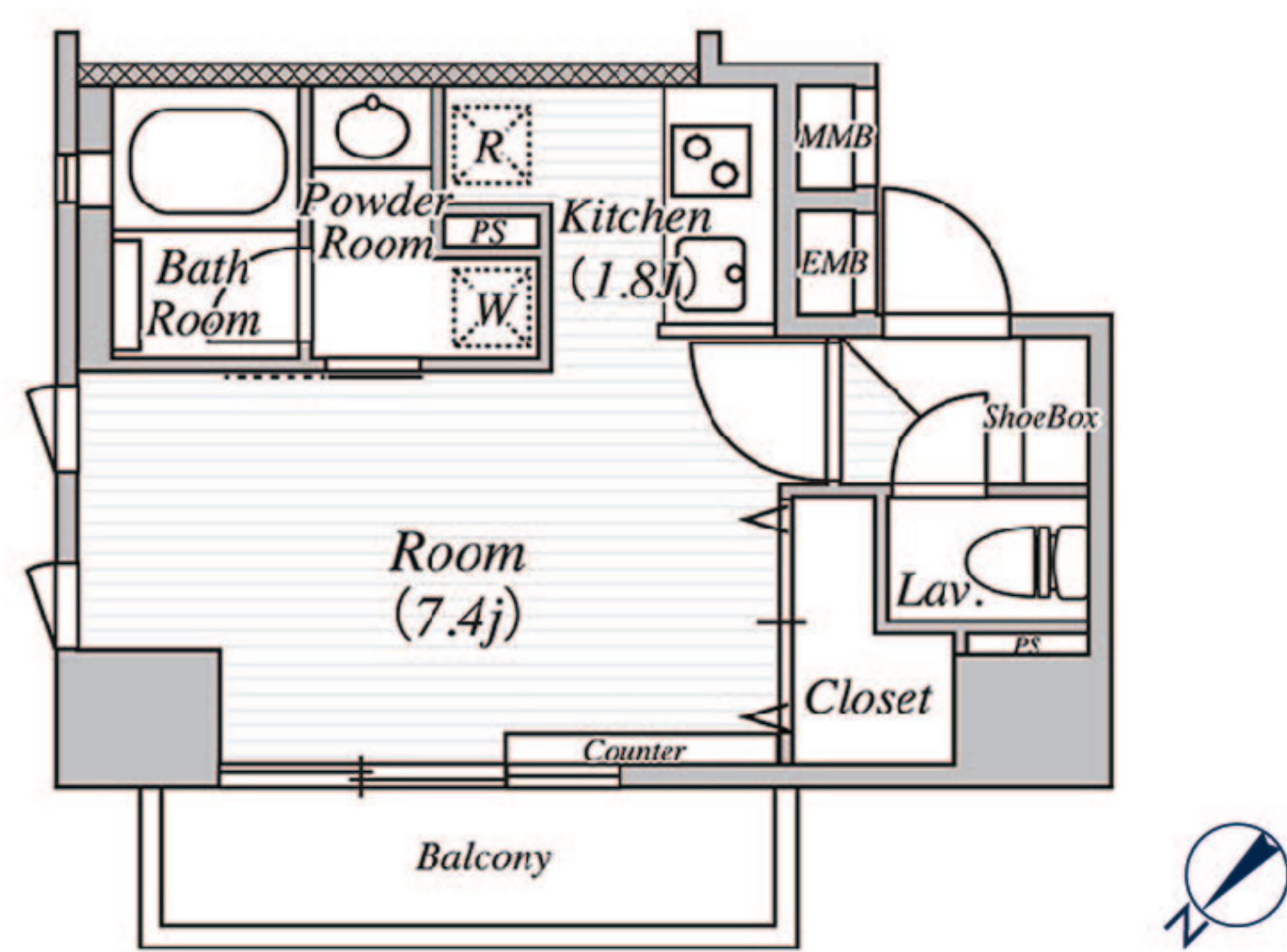
MITA



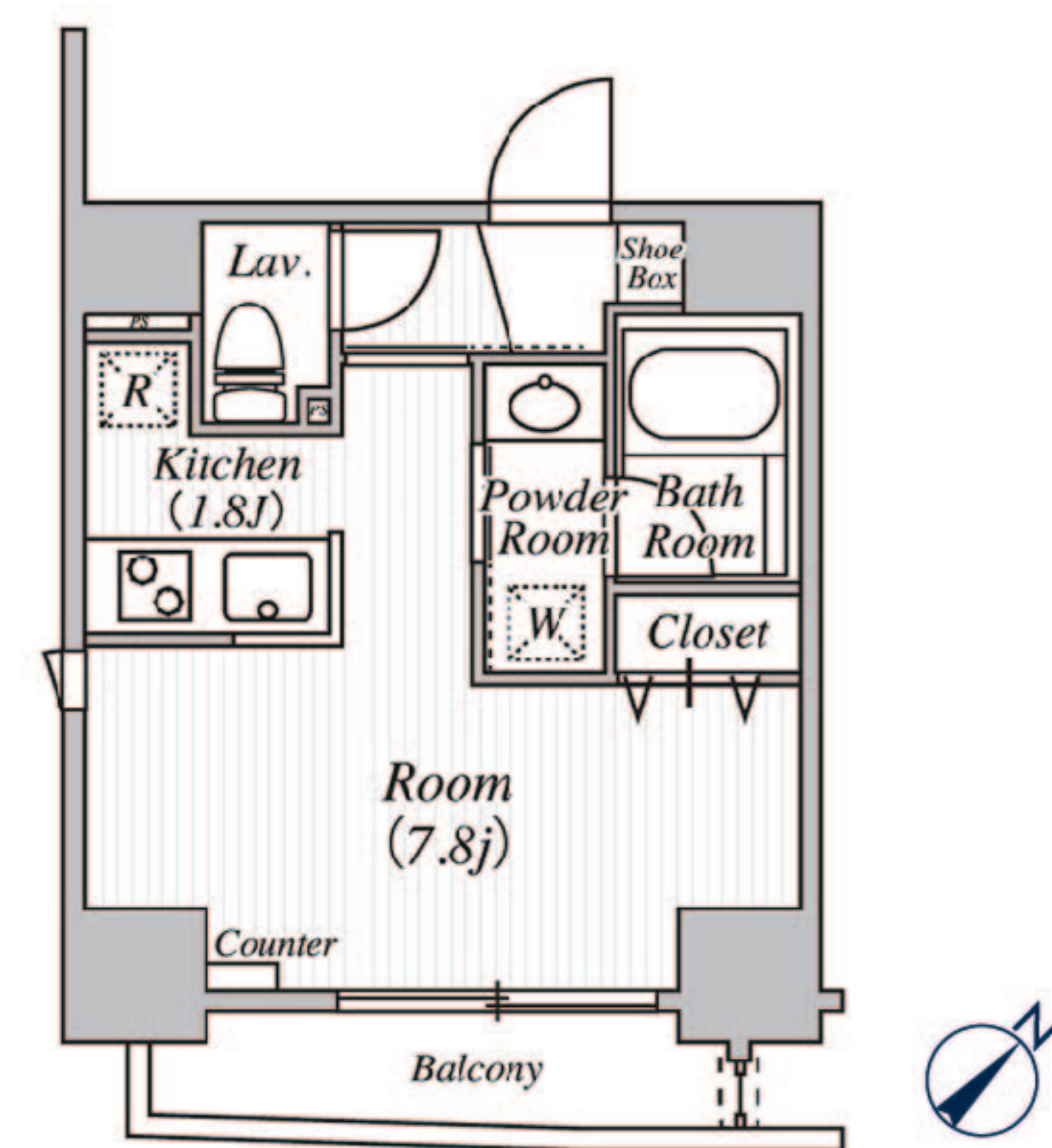


BlancCiel MITA

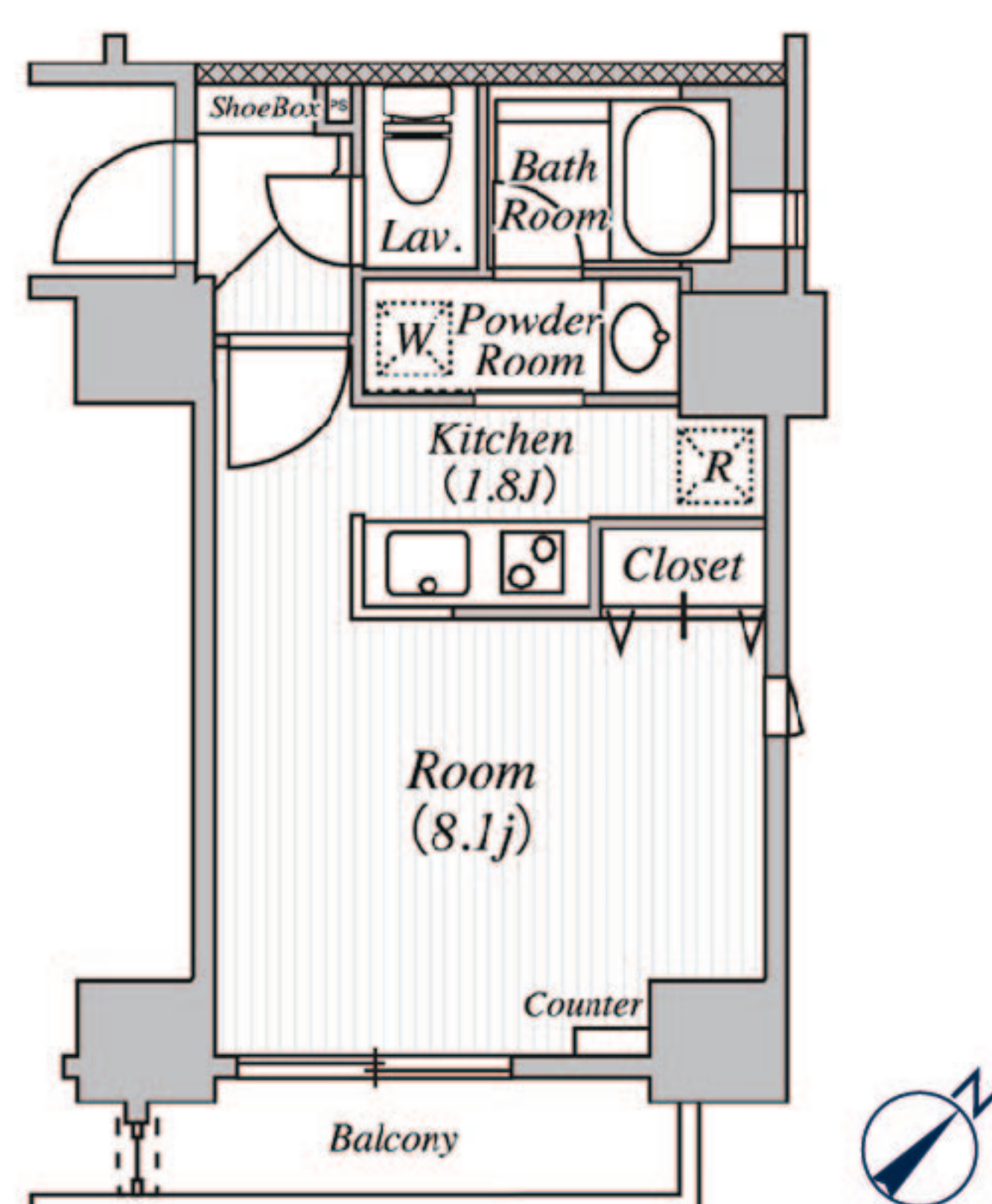
A type 1K
7畳の居室を確保した 1K
専有面積 25.48 m²
バルコニー面積 4.00 m²



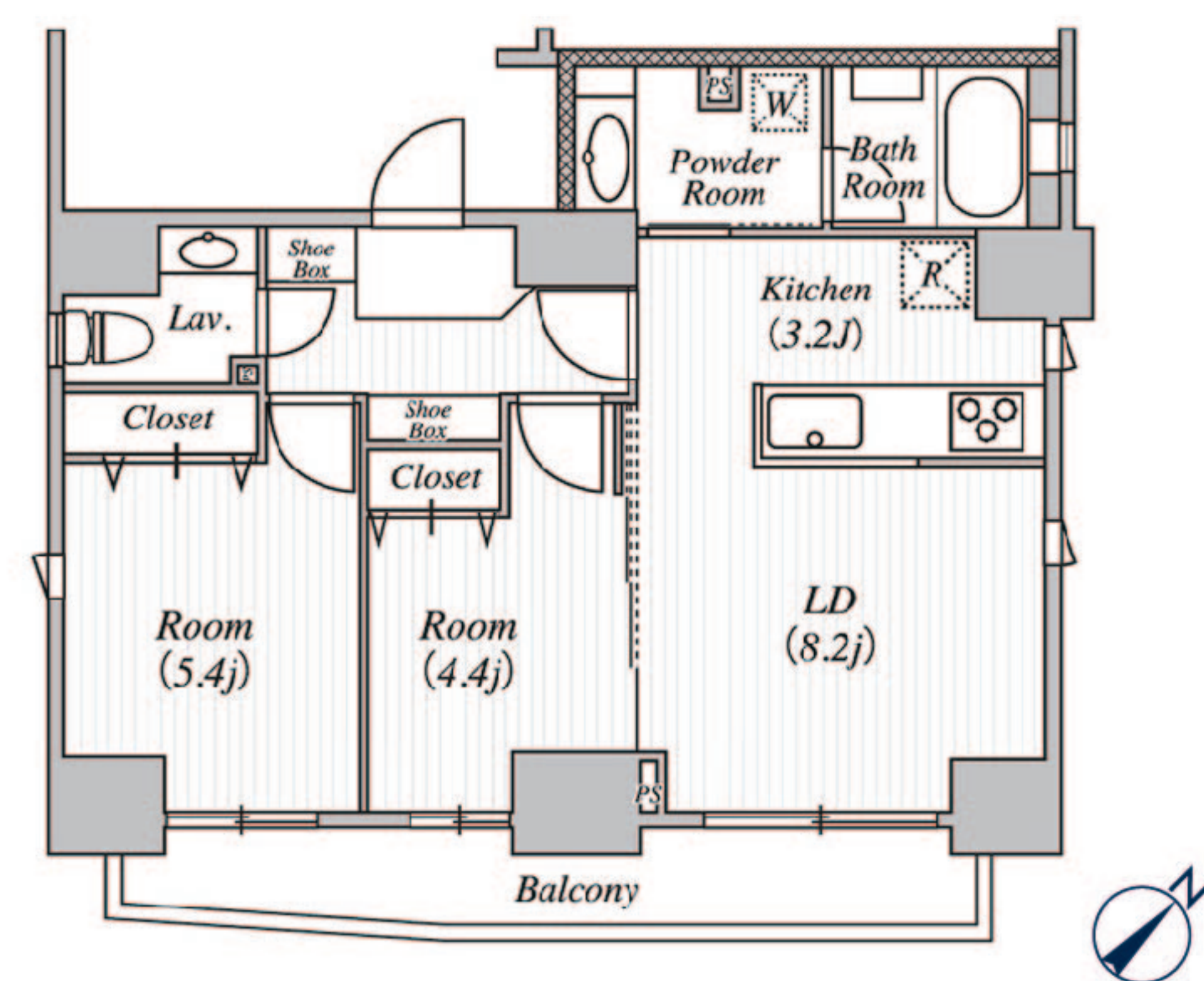
B type 1K
約 8 畳の居室を確保した 1K
専有面積 25.48 m²
バルコニー面積 3.63 m²



C type 1K
8畳の居室の 1K
専有面積 25.44 m²
バルコニー面積 3.68 m²



D type 2LDK
Family のライフスタイルを考えた 2LDK
専有面積 50.33 m²
バルコニー面積 7.31 m²

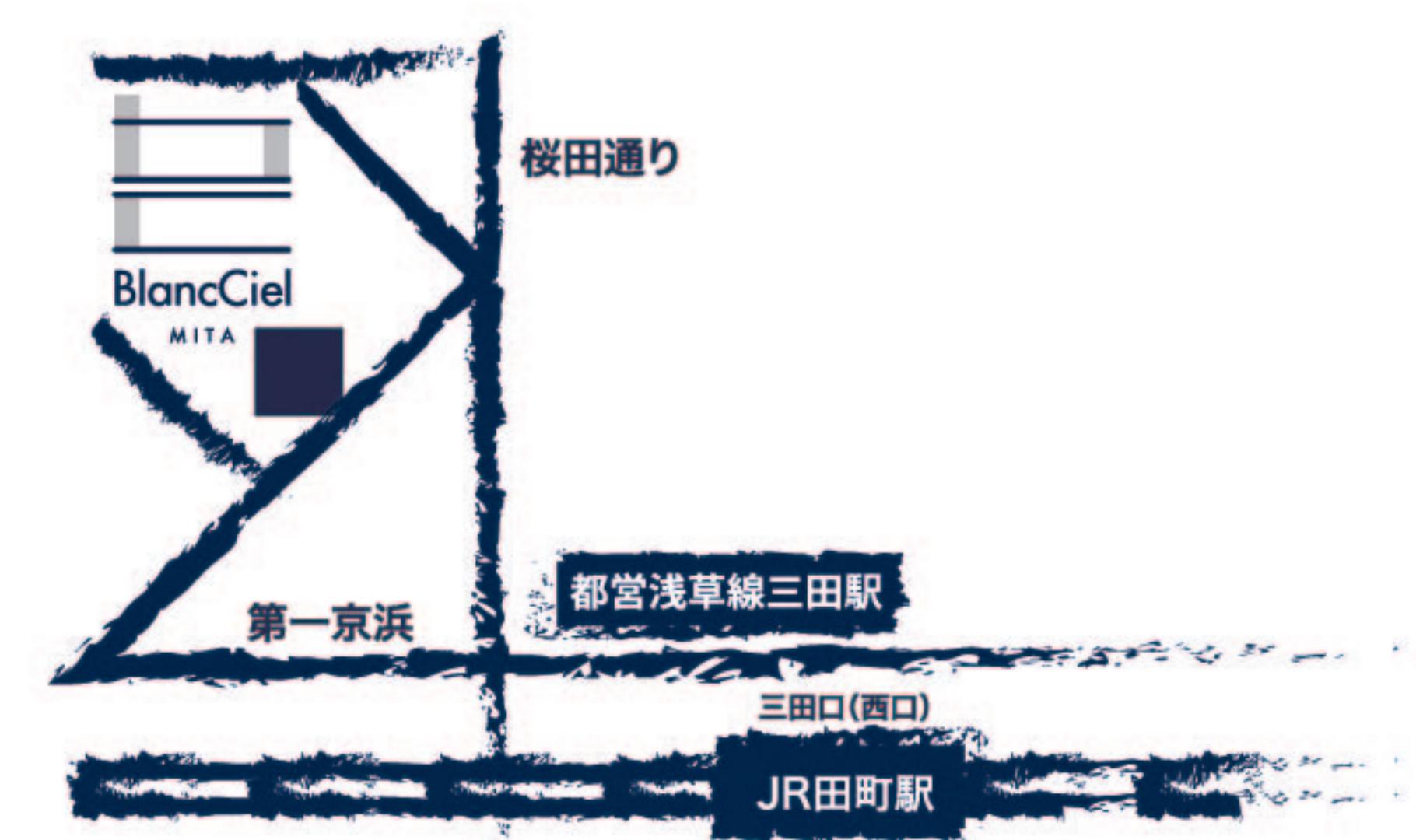


物件概要

名称：BlancCiel 三田 (ブランシエル三田)
所在：東京都港区三田 3 丁目 3 番 9 号 (住居表示)
交通：都営浅草線・三田線「三田」駅 徒歩 5 分
JR 山手線・京浜東北線「田町」駅 徒歩 7 分
都営浅草線「泉岳寺」駅 徒歩 1 2 分
構造規模：鉄筋コンクリート造地上 1 4 階建
賃貸戸数計：3 7 戸
住戸構成：25.48 m² (24 戸)、25.44 m² (11 戸)、50.33 m² (2 戸)
竣工時期：平成 2 9 年 1 0 月 3 1 日
入居時期：平成 2 9 年 1 1 月 1 日

設備概要

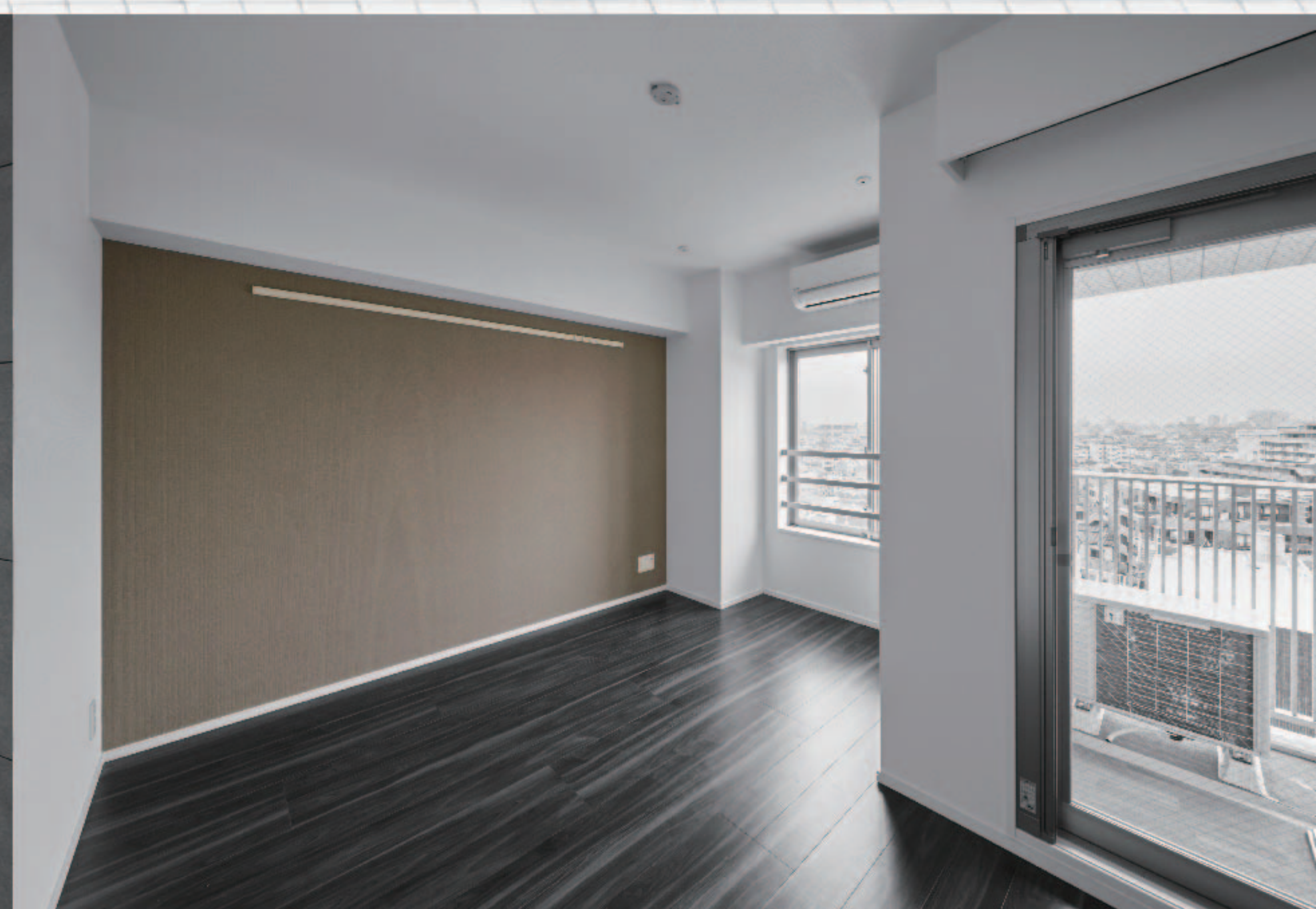
自転車置場 (20 台：申込制、先着順) / エレベーター / ゴミ置場 (24 時間対応) / メールボックス / 宅配 BOX / オートロック / 防犯センサー (窓先マグネットセンサー等：2F バルコニーのみ) / 防犯カメラ / エアコン (1 台) / 室内物干し / ピクチャーレール / 24 時間換気システム / インターネット (月額無料) ※初期契約費用あり / システムキッチン / 浄水器 (D タイプのみ) / 温水洗浄機能付き暖房便座 / 独立洗面台 / 追焚機能付バス / 浴室換気乾燥暖房機 / カラーモニター付インターホン / 複層ガラス / 給気口フィルター / ディンプルキー / ダブルロック / フローリング / 屋内共有廊下 / BS, CS110° / 宅配クリーニングサービス



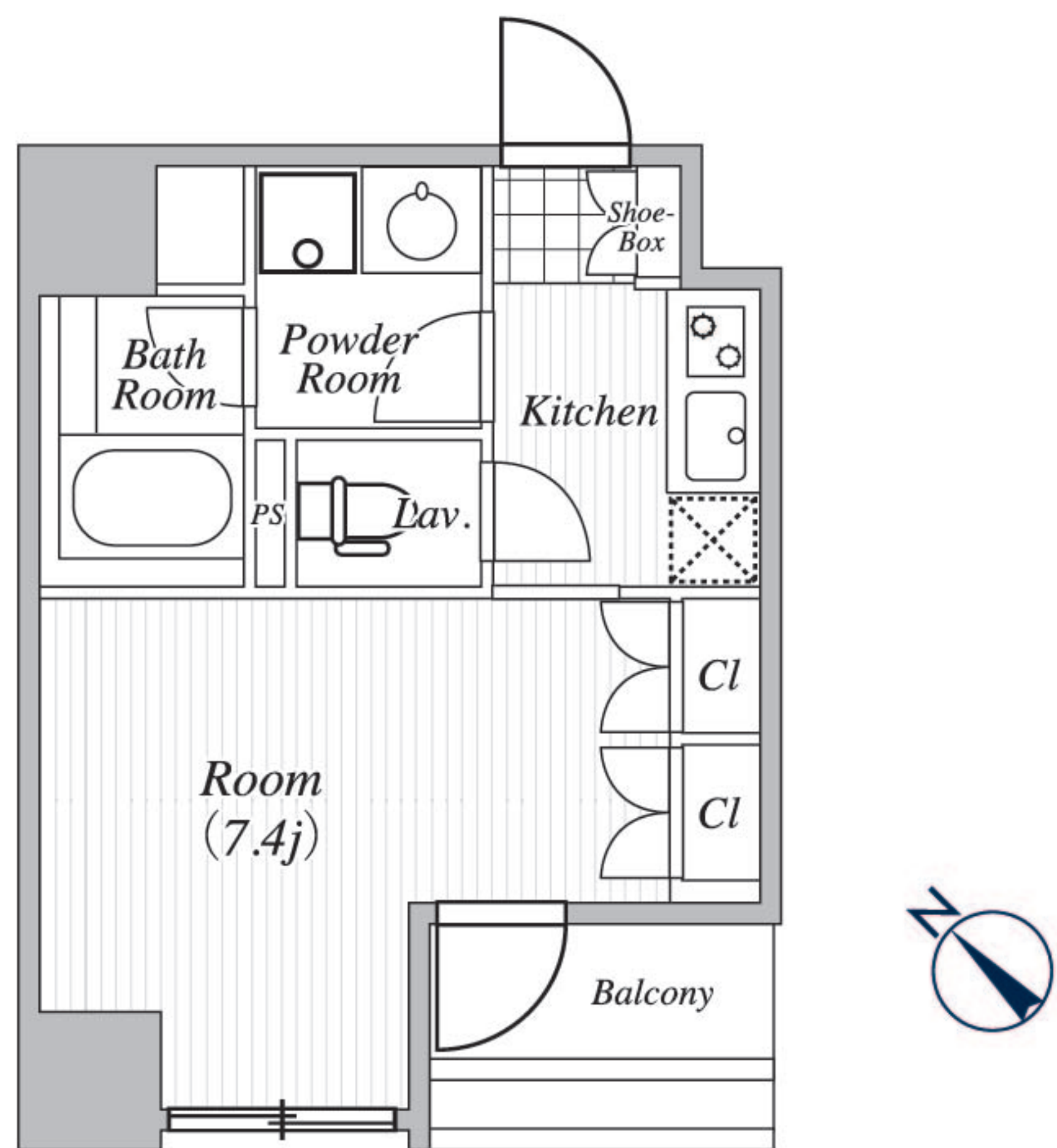


BlancCiel

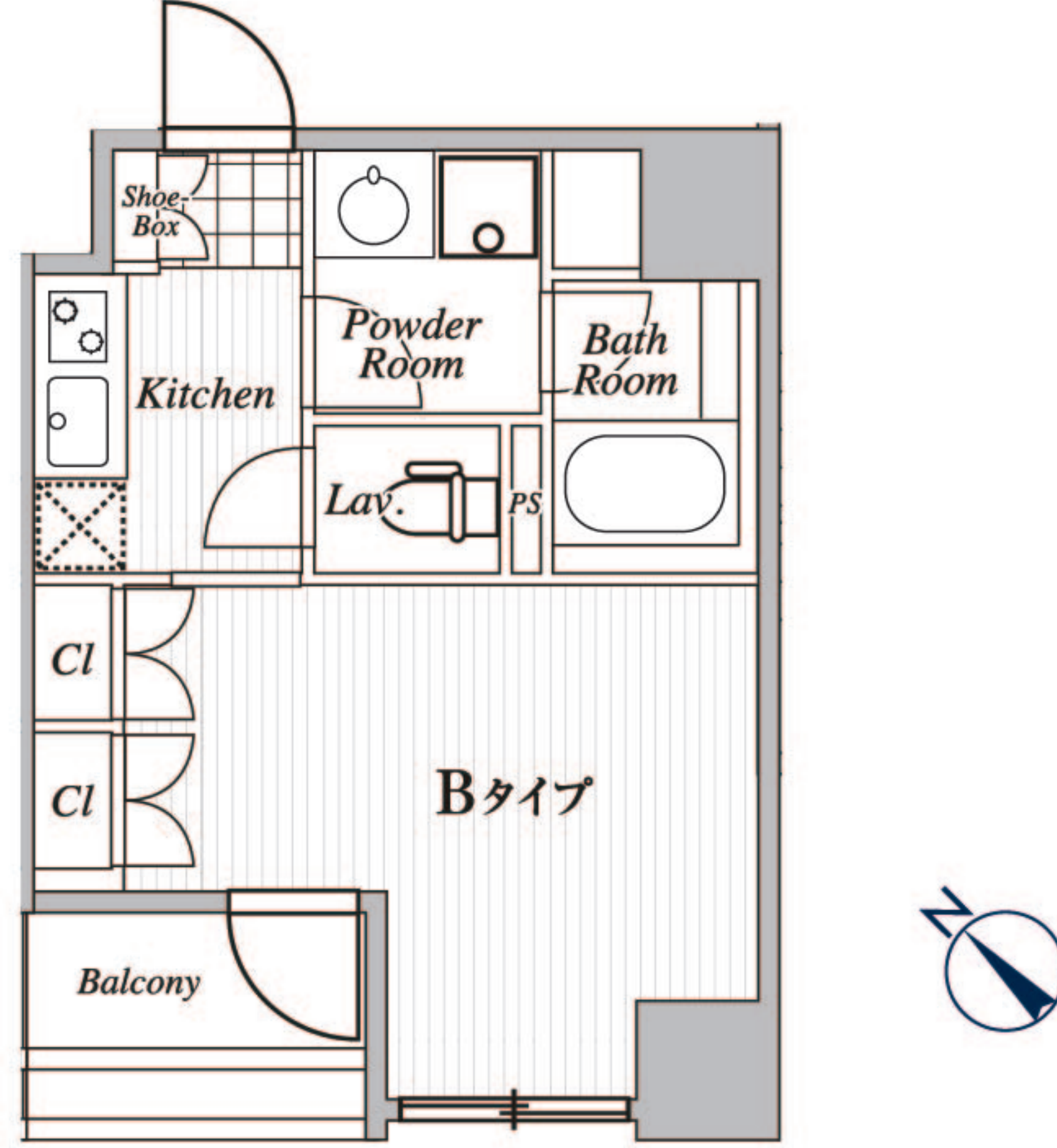
MINAMI KAMATA



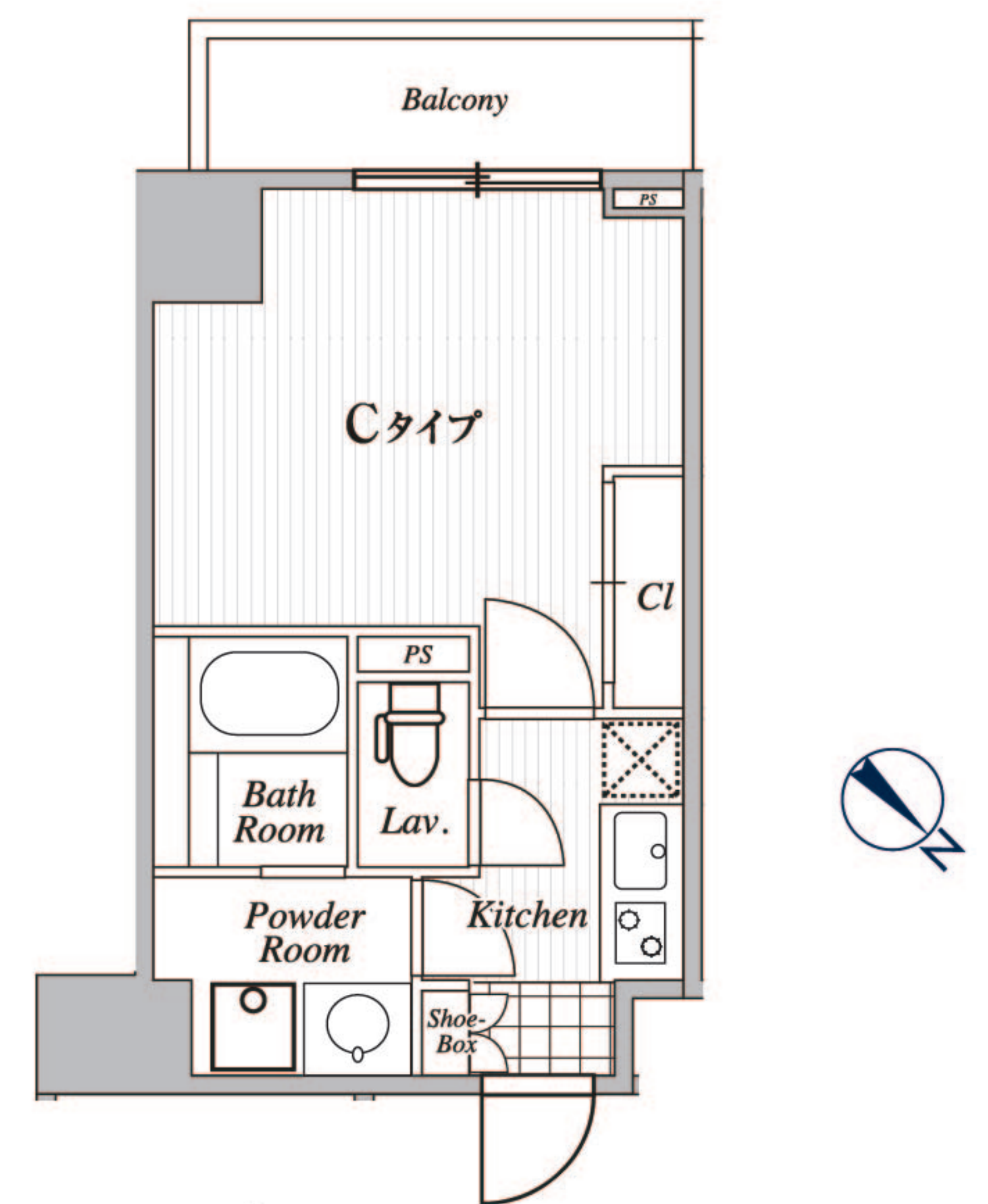
A type 1K 専有面積 25.25 m²
約7.5畳の居室の1K バルコニー面積 3.21 m²



B type 1K 専有面積 25.25 m²
約7.5畳の居室の1K バルコニー面積 3.21 m²



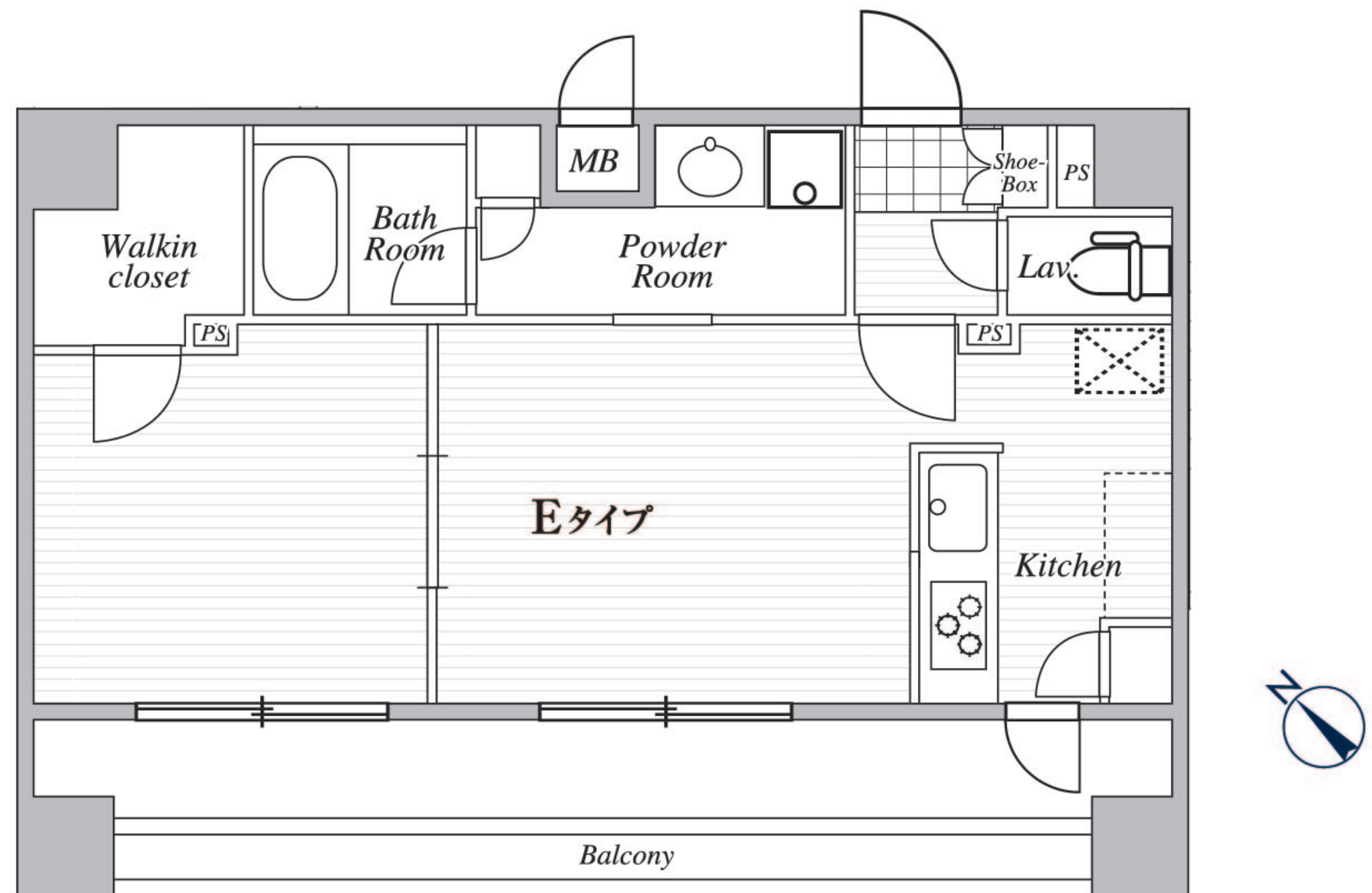
C type 1K 専有面積 25.51 m²
約8畳の居室の1K バルコニー面積 3.90 m²



D type 1K 専有面積 25.51 m²
約8畳の居室の1K バルコニー面積 3.90 m²



E type 2LDK 専有面積 44.29 m²
ゆとりのライフスタイルを考えた1LDK バルコニー面積 13.60 m²

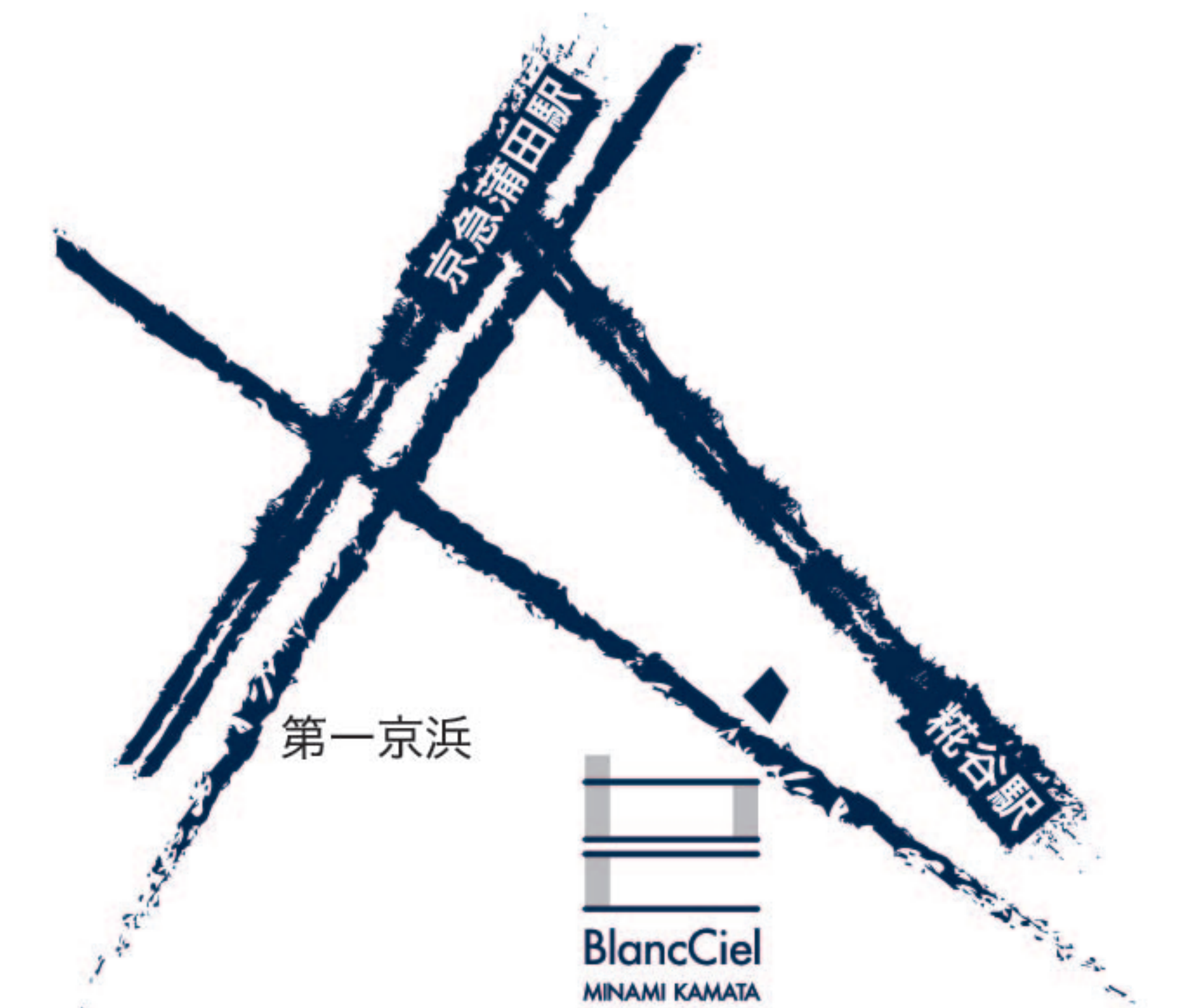


物件概要

名称：BlancCiel 南蒲田（ブランシエル南蒲田）
所在：東京都大田区南蒲田1丁目26番9号（住居表示）
交通：京急空港線「糀谷」駅 徒歩5分
京急本線「京急蒲田」駅 徒歩8分
構造規模：鉄筋コンクリート造地上11階建
賃貸戸数計：38戸
住戸構成：25.25 m²（16戸）、25.51 m²（20戸）
44.29 m²（2戸）
竣工時期：2019年2月末
入居時期：2019年3月1日

設備概要

駐車場（1台：申込制、先着順）／バイク置き場（2台：申込制、先着順）／自転車置場（40台：申込制、先着順）／エレベーター／ゴミ置場（24時間対応）／メールボックス／宅配BOX／オートロック／防犯カメラ／エアコン（1台）／室内物干し／ピクチャーレール／24時間換気システム／Wi-Fi無料／システムキッチン／温水洗浄機能付き暖房便座／独立洗面台／追焚機能付バス（Eタイプのみ）／浴室換気乾燥暖房機／カラーモニター付インターホン／防犯ガラス／フローリング／屋内共用廊下／BS／CS110°／ディンプルキー（ダブルロック）／宅配クリーニングサービス



環八通り



BlancCiel
HIGASHI KAMATA

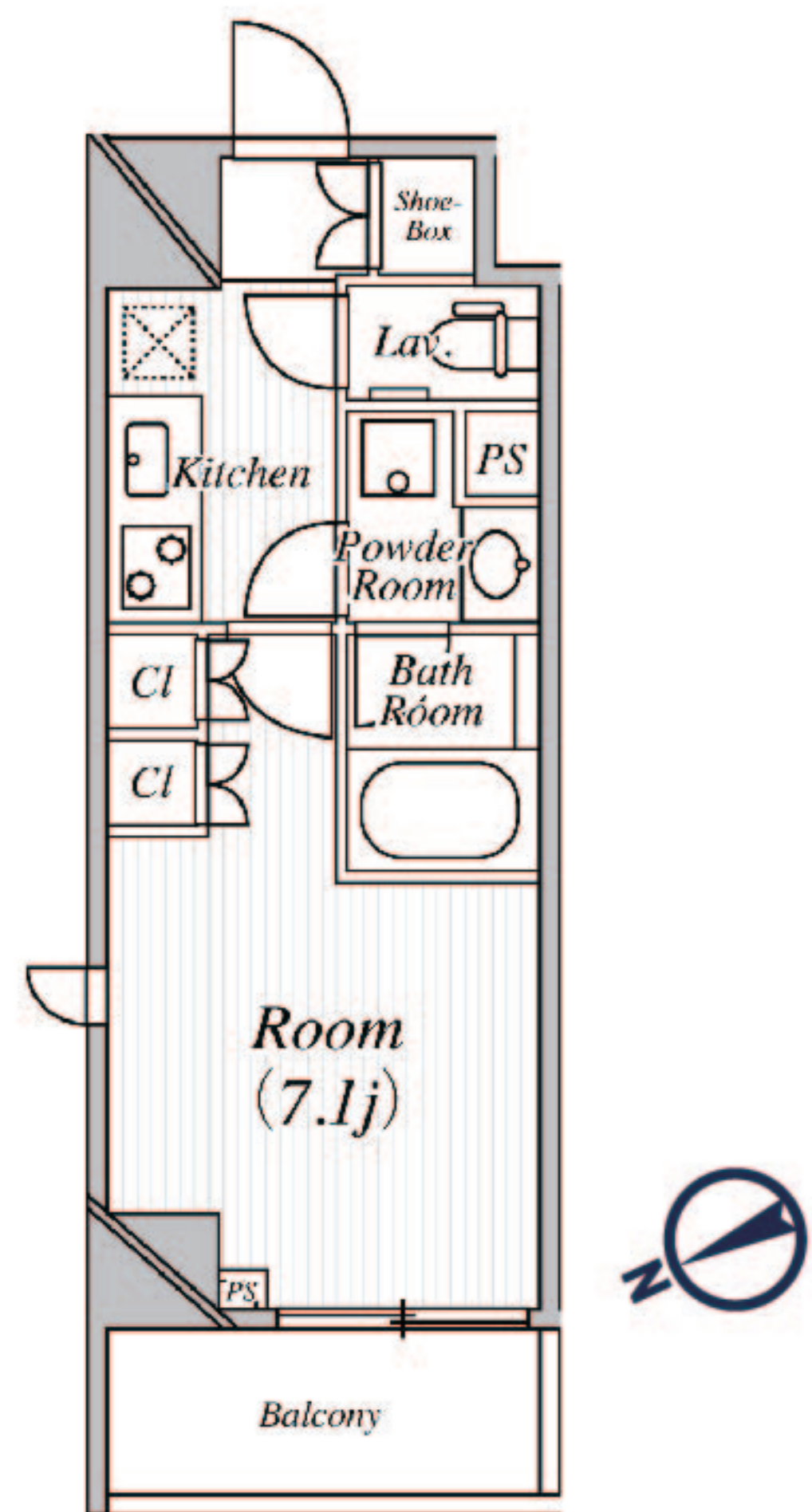




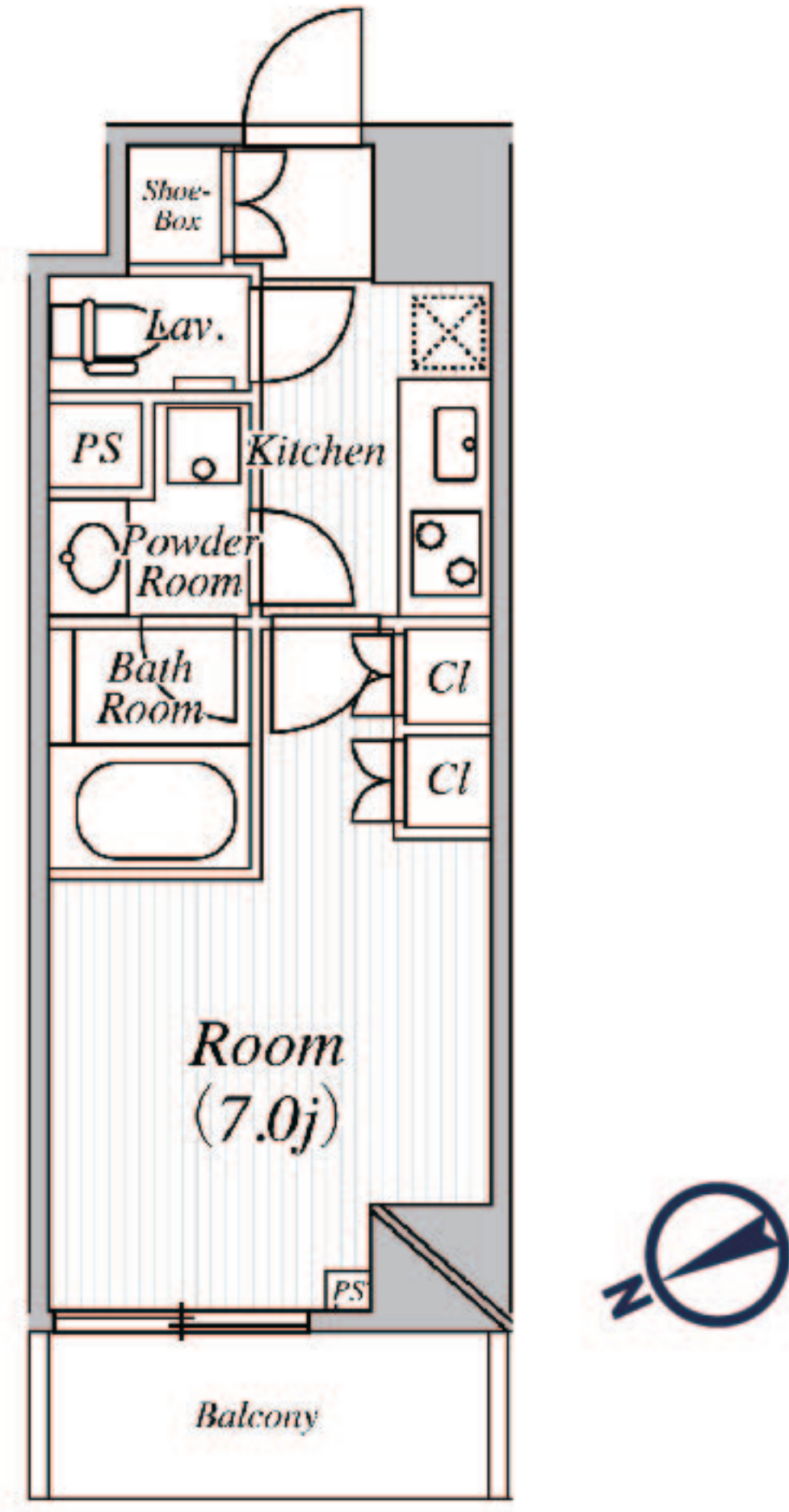
BlancCiel

HIGASHI KAMATA

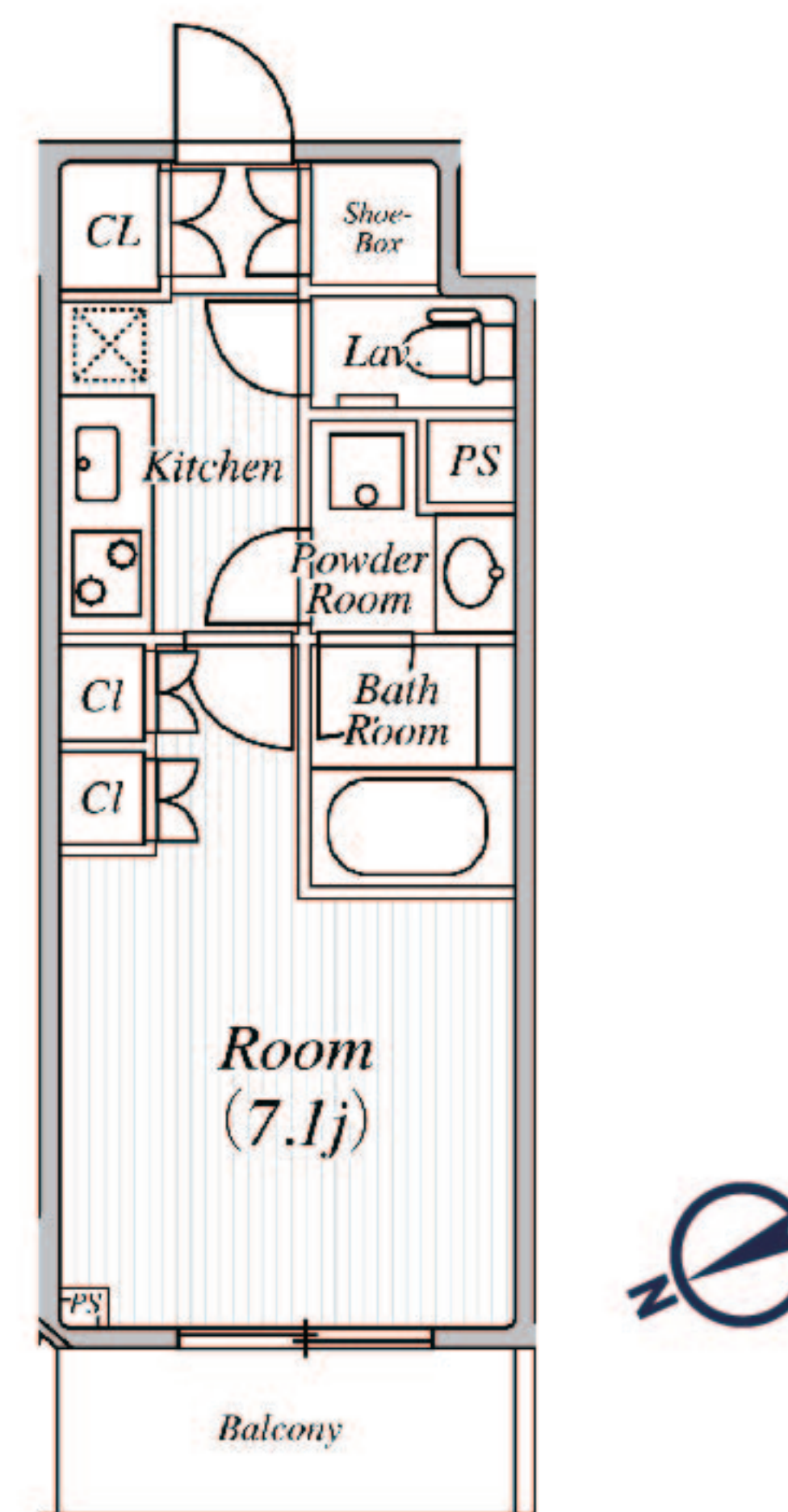
A1 1K type 約7,1畳の居室の1K 専有面積 25.38㎡ バルコニー面積 3.84㎡



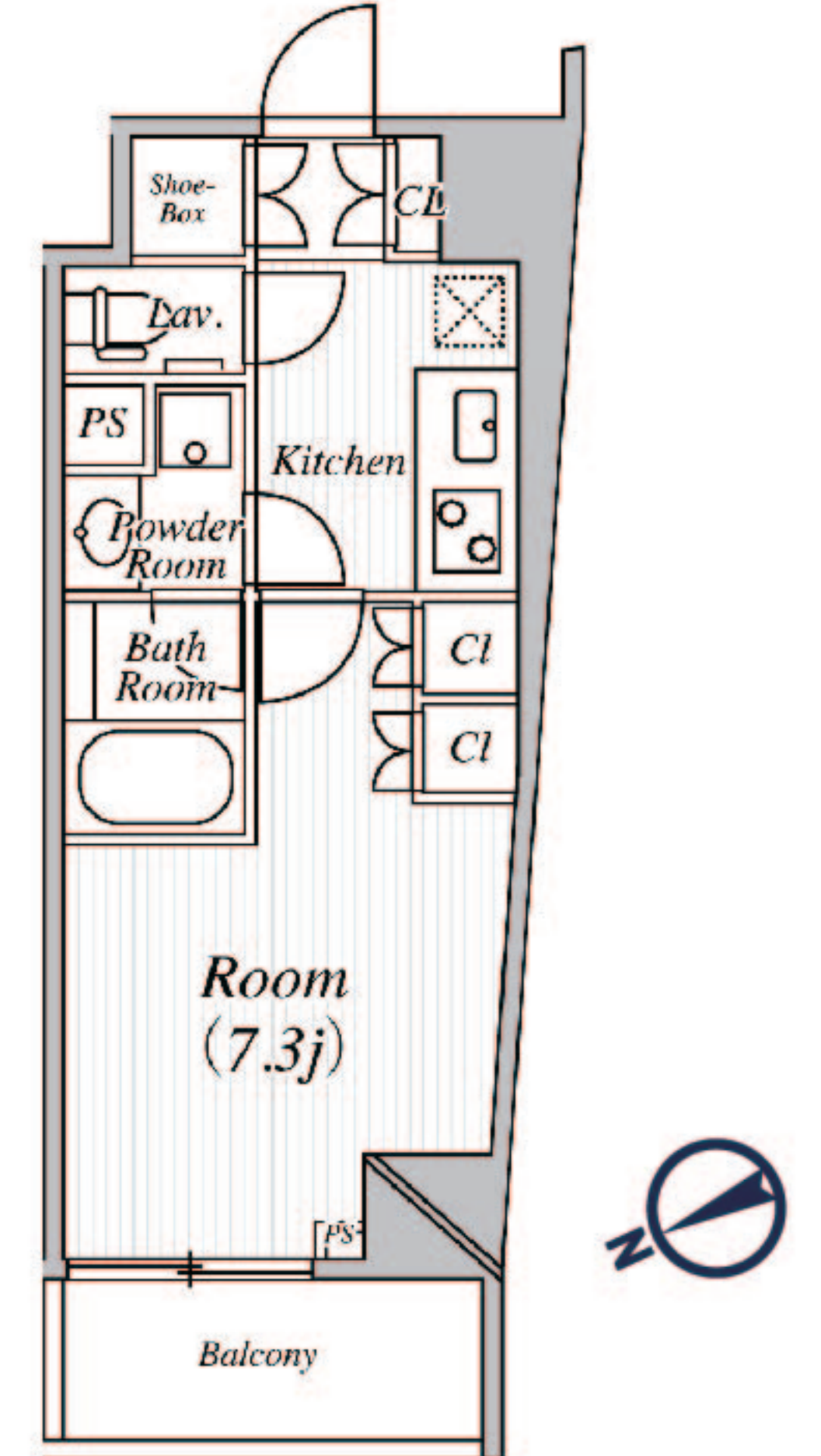
A2 1K type 約7畳の居室の1K 専有面積 25.03㎡ バルコニー面積 3.78㎡



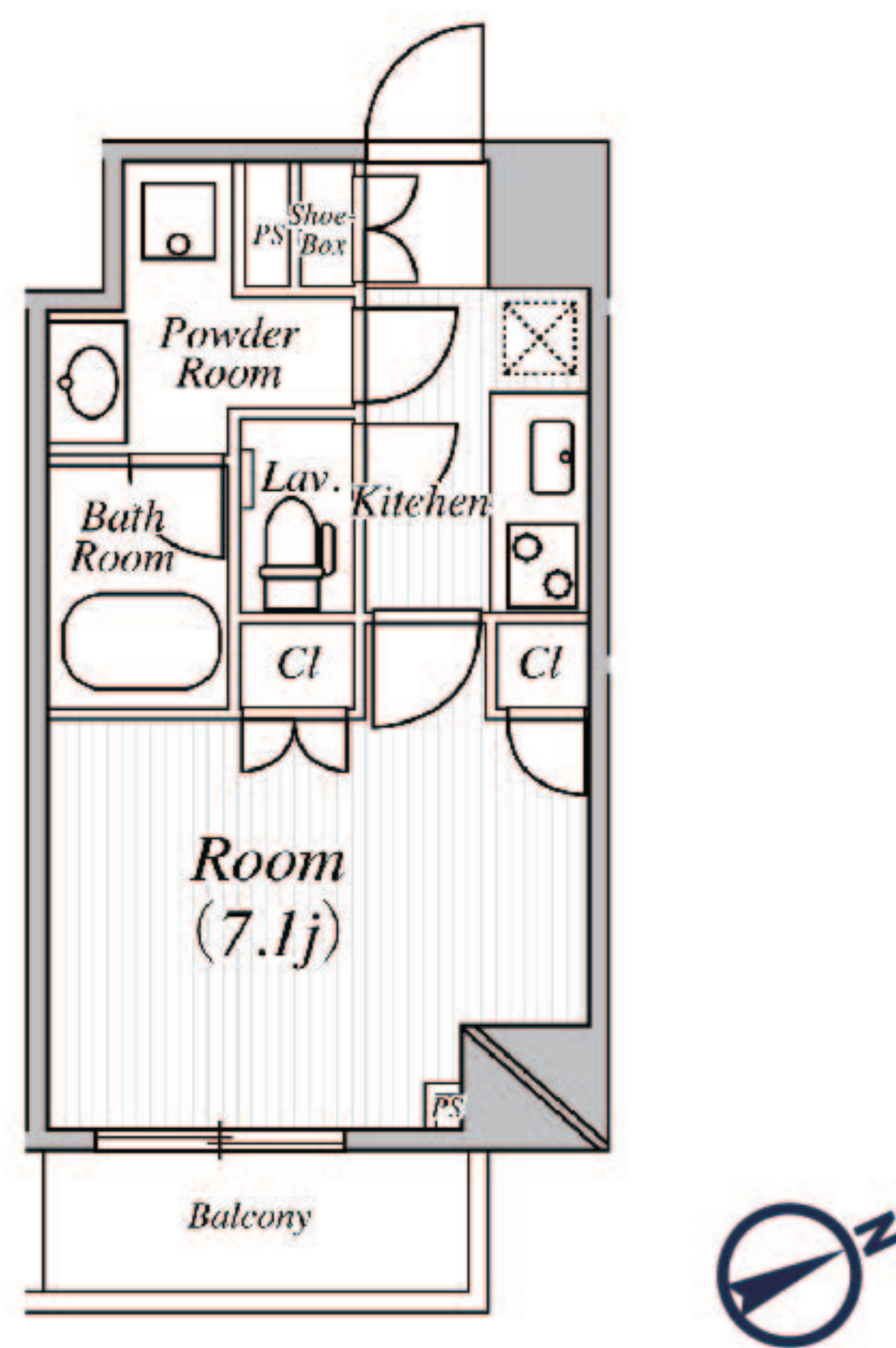
B 1K type 約7,1畳の居室の1K 専有面積 25.41㎡ バルコニー面積 3.84㎡



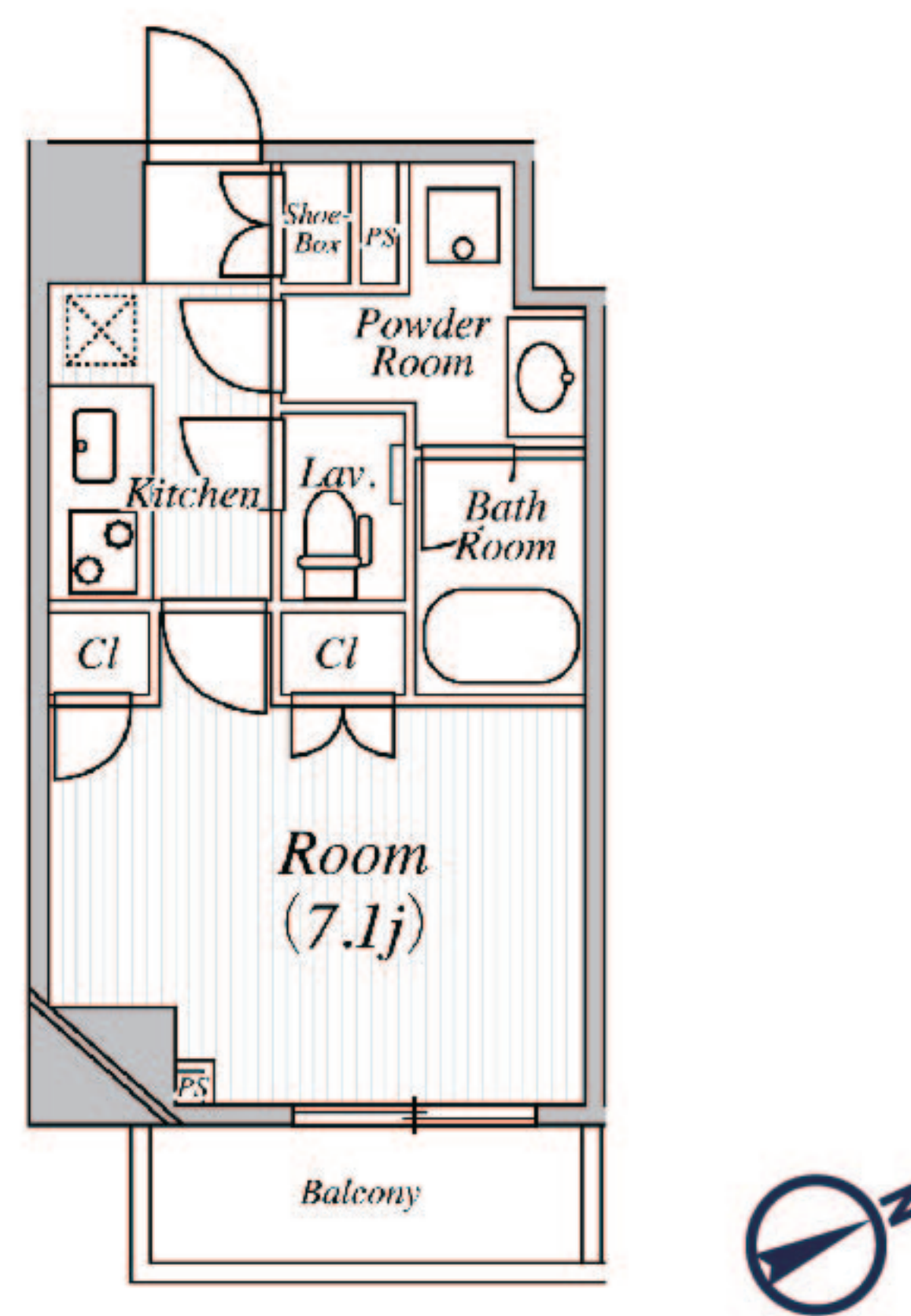
C 1K type 約7,3畳の居室の1K 専有面積 27.03㎡ バルコニー面積 3.73㎡



D1 1K type 約7,1畳の居室の1K 専有面積 25.19㎡ バルコニー面積 3.45㎡



D2 1K type 約7,1畳の居室の1K 専有面積 25.19㎡ バルコニー面積 3.73㎡



E 1LDK type ゆとりのライフスタイルを考えた1LDK 専有面積 52.44㎡ バルコニー面積 7.57㎡

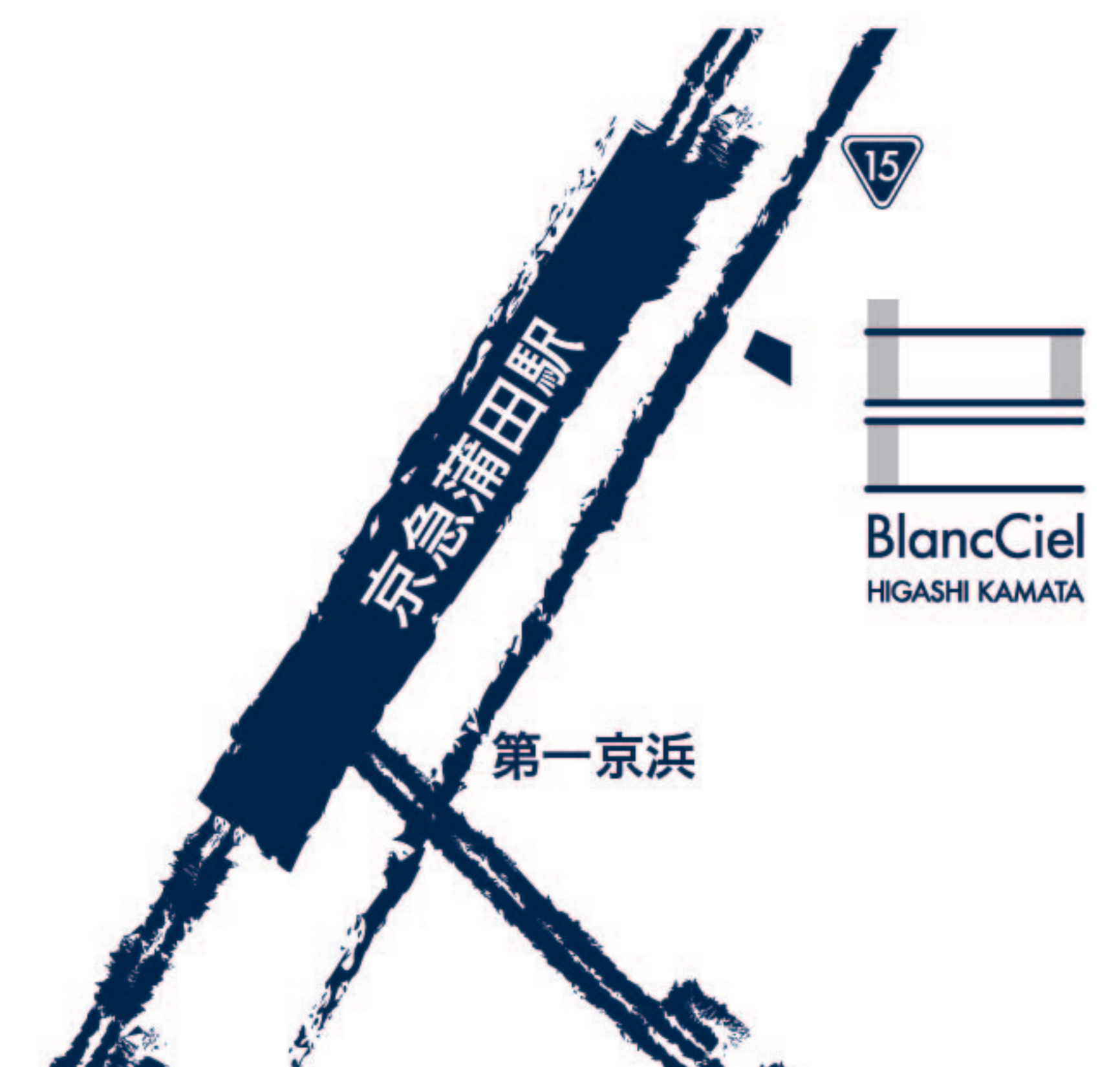


物件概要

名称：BlancCiel 東蒲田（ブランシエル東蒲田）
 所在：東京都大田区東蒲田2丁目30番18号（住居表示）
 交通：京急本線「京急蒲田」駅 徒歩3分
 構造規模：鉄筋コンクリート造地上10階建
 賃貸戸数計：35戸
 住戸構成：25.03㎡（6戸）、25.19㎡（12戸）
 25.38㎡（6戸）、25.41㎡（5戸）
 27.03㎡（5戸）、52.44㎡（1戸）
 竣工時期：2020年7月31日
 入居時期：2020年8月1日

設備概要

バイク置場（1台：申込制、先着順）／駐輪場（36台：申込制、先着順）／防犯カメラ／エアコン1台（※Eタイプ：LD1台・洋室1台）／居室シーリングライト1灯（※Eタイプ：LD2灯・洋室1灯）／カラーモニター付インターホン／Wi-Fi無料／TV共聴設備／温水洗浄機能付き暖房便座／浴室換気乾燥機／追焚機能付バス（Eタイプのみ）／屋外物干し／24時間換気システム／ディンプルキー（ダブルロック）／ピクチャーレール／宅配BOX／宅配クリーニングサービス／有線放送設備（1F風除室・住戸ホールのみ）／トイレ手洗いカウンター／エレベーター／ゴミ置場（24時間対応）／メールボックス／オートロック／フローリング／システムキッチン／独立洗面台／屋内共用廊下

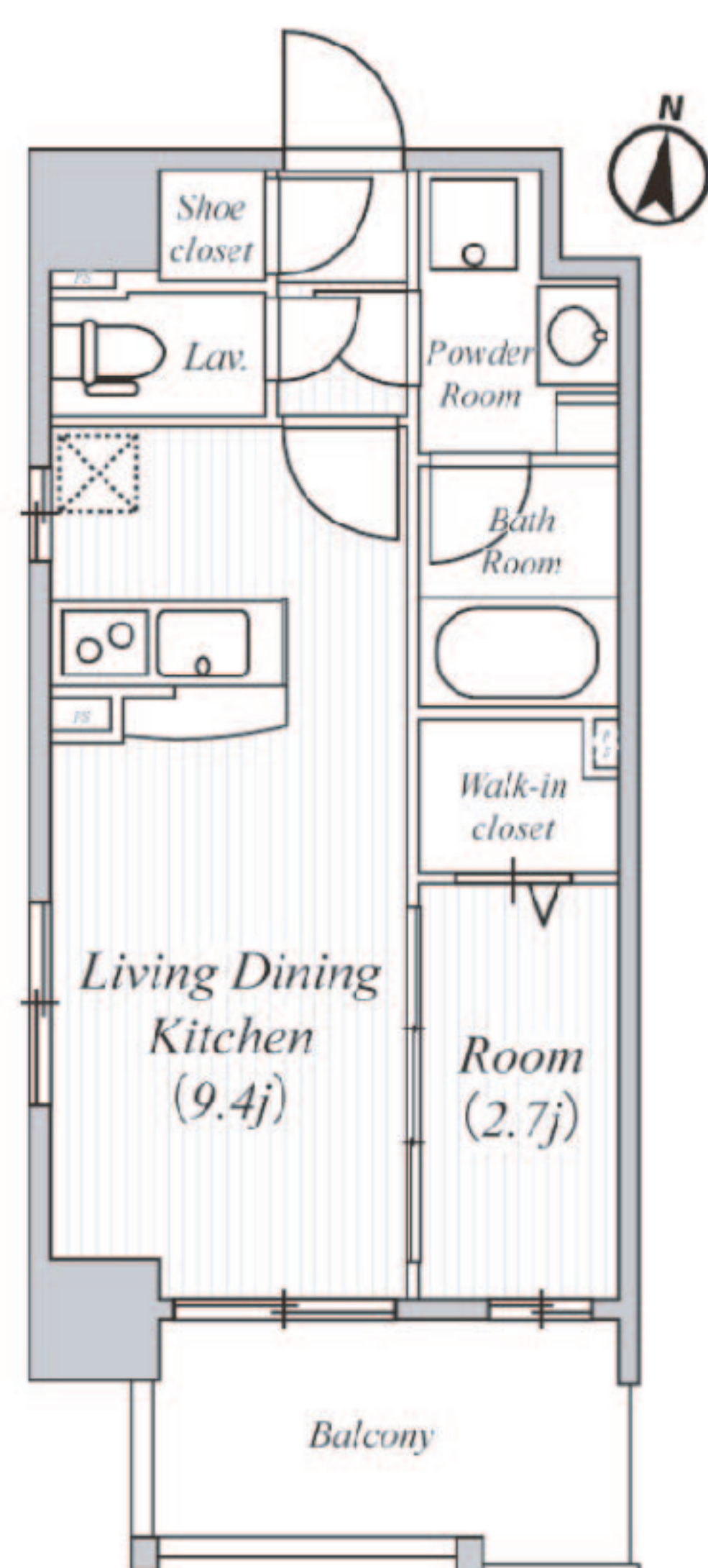




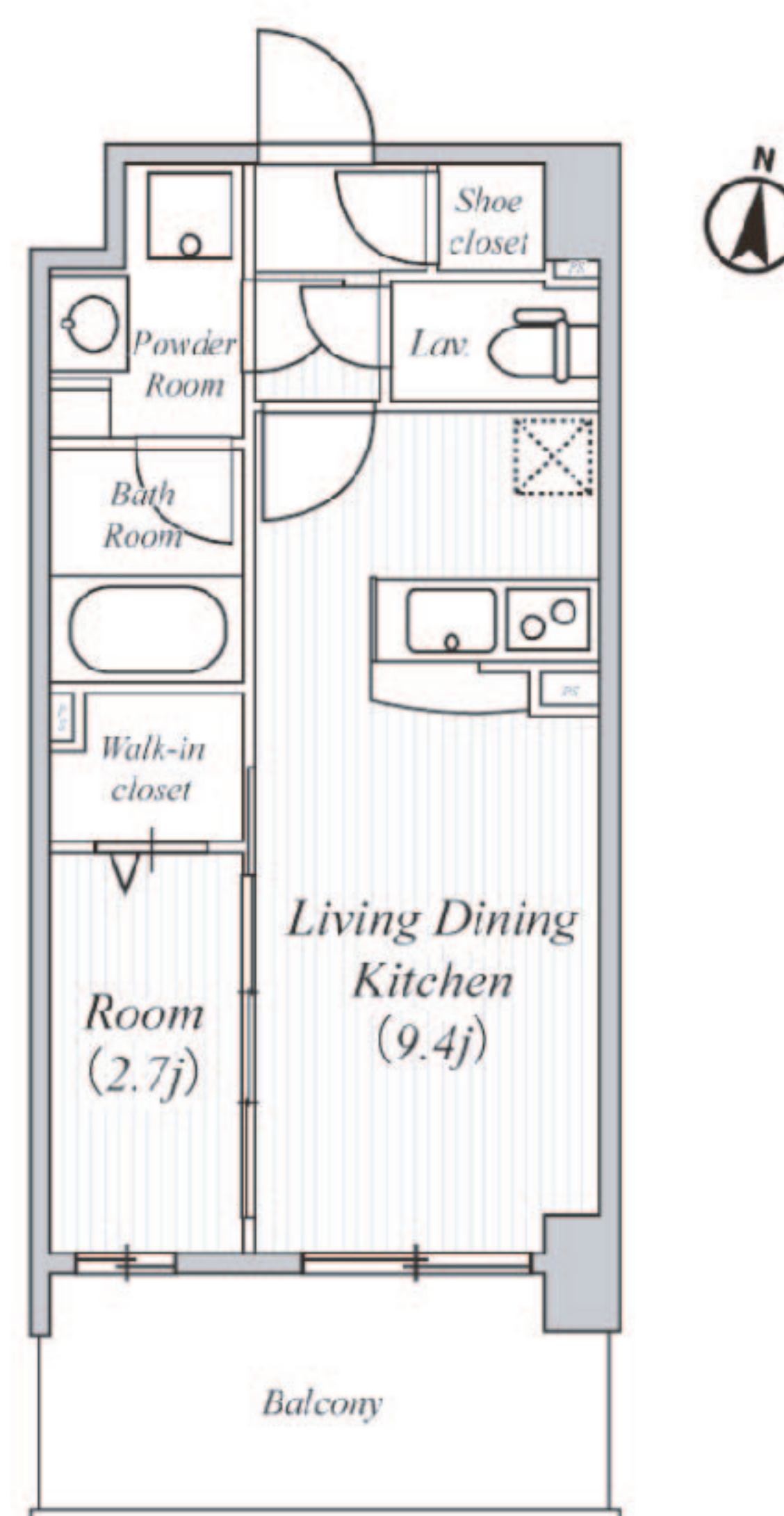
BlancCiel
NISHIJIN



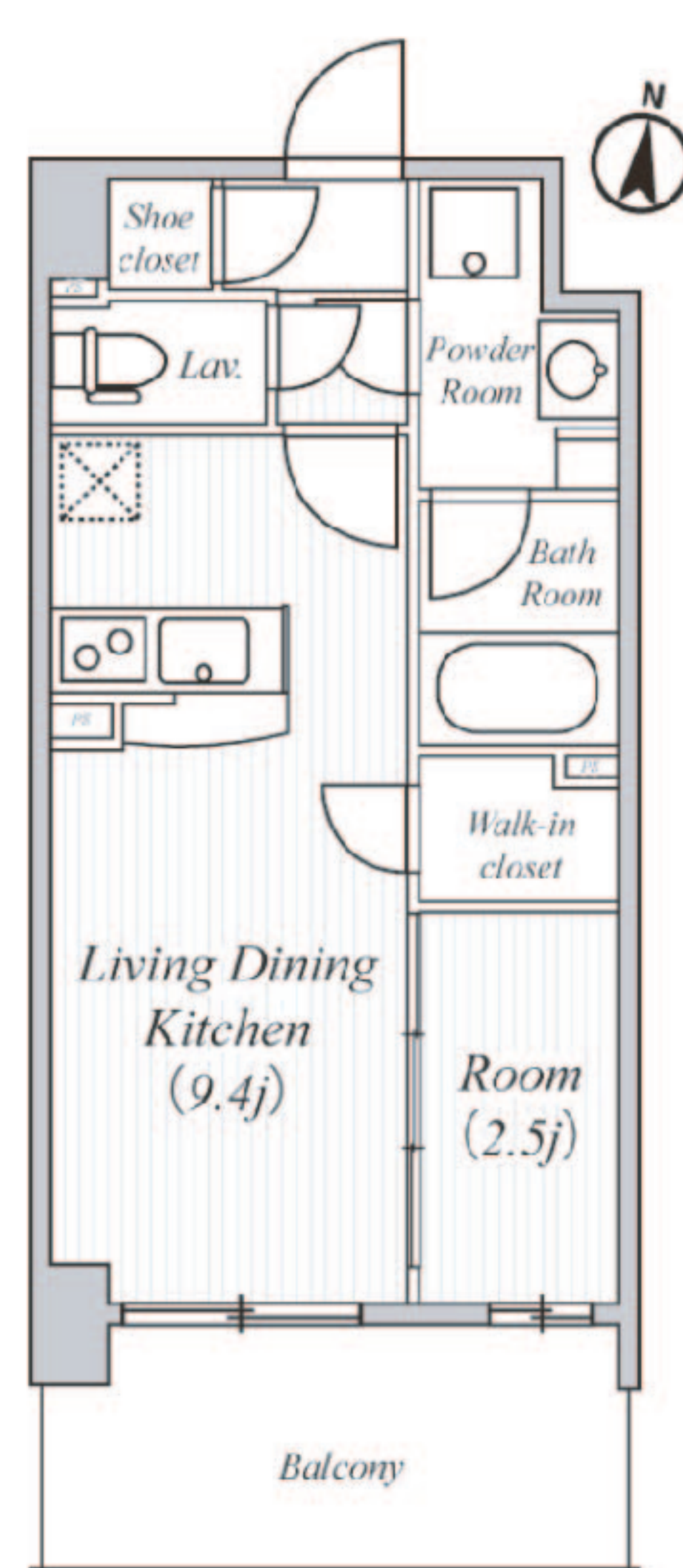
A type 1LDK 専有面積 31.09 m² バルコニー面積 5.49 m²



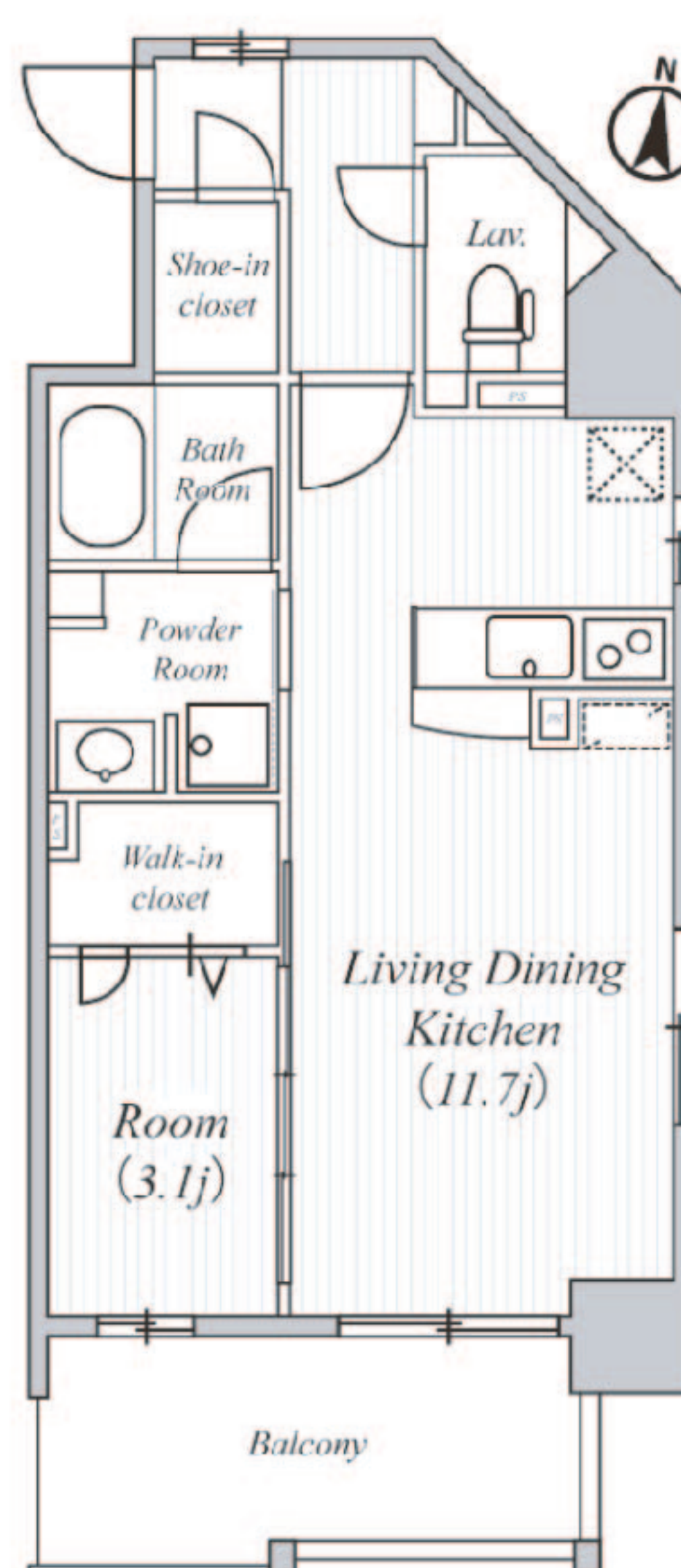
B type 1LDK 専有面積 31.09 m² バルコニー面積 7.20 m²



C type 1LDK 専有面積 31.01 m² バルコニー面積 7.20 m²



D type 1LDK 専有面積 40.17 m² バルコニー面積 5.49 m²



物件概要

名称：BlancCiel 西新（ブランシエル西新）
 所在：福岡県福岡市早良区城西1丁目4-8
 交通：福岡市地下鉄空港線「西新」駅 徒歩7分
 規模構造：鉄筋コンクリート造地上11階建
 賃貸戸数：40戸
 住戸構成：31.01 m² (10戸)、31.09 m² (20戸)、
 40.17 m² (10戸)
 竣工時期：2021年10月28日
 入居時期：2021年10月29日

設備概要

駐車場 (8台：申込制、先着順) / バイク置場 (7台：
 申込制、先着順) / 駐輪場 (32台：申込制、先着順)
 / 防犯カメラ / エアコン1台 / カラーモニター付
 インターホン / Wi-Fi無料 / TV共聴設備 / 温水
 洗浄機能付き暖房便座 / 浴室換気乾燥機 / 追焚機
 能付バス / 屋外物干し / 24時間換気システム /
 ディンプルキー (ダブルロック) / 宅配BOX / 宅
 配クリーニングサービス / 有線放送設備 (エン
 トランスホールのみ) / エレベーター / ゴミ置場 (24
 時間対応) / メールボックス / オートロック / フ
 ローリング / システムキッチン / 独立洗面台 / 外
 部共用廊下 / ハンズフリーキー (エントランス)

